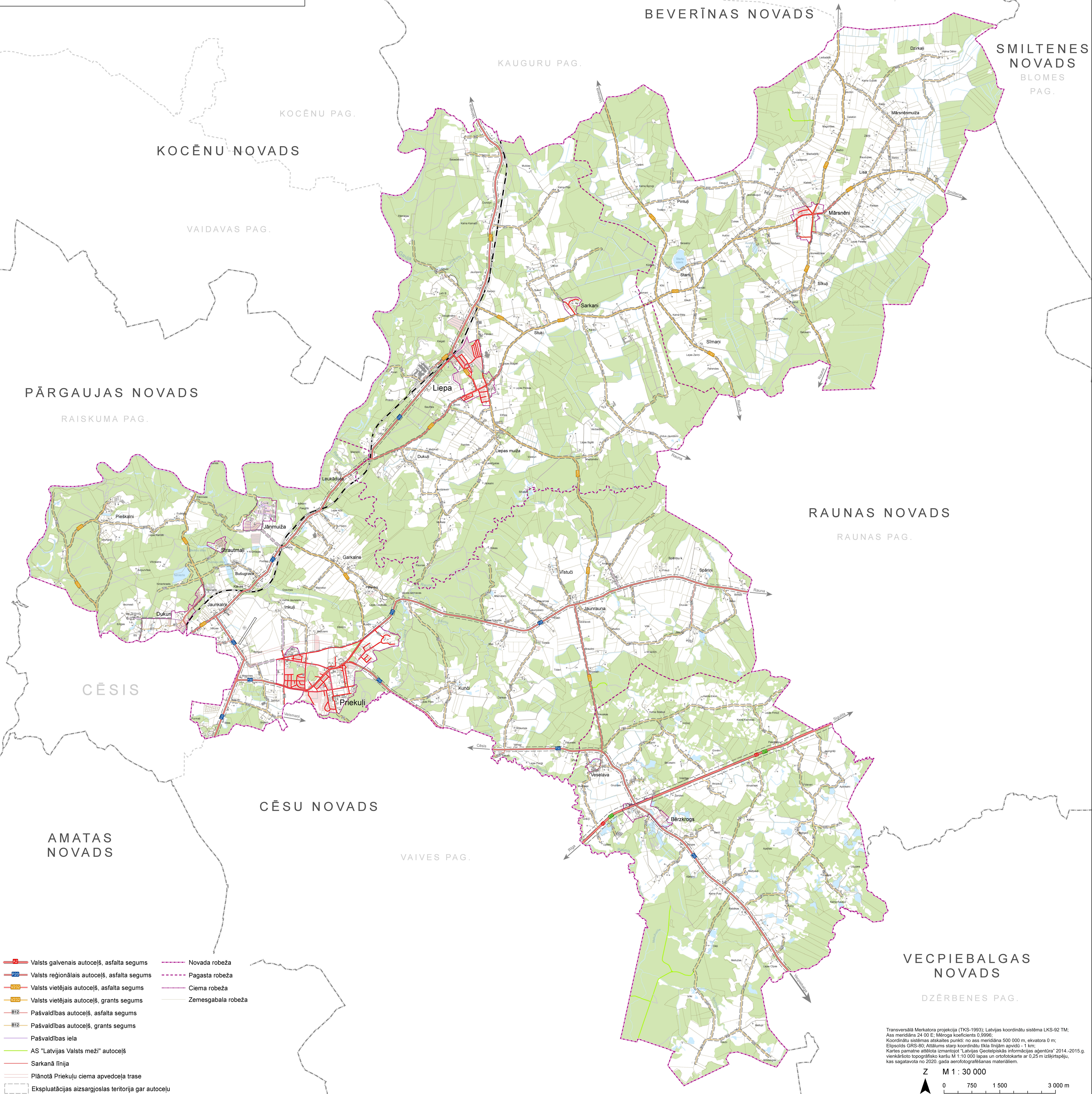


TRANSPORTA INFRASTRUKTŪRA



- Valsts galvenais autoceļš, asfalta segums
- Valsts reģionālais autoceļš, asfalta segums
- Valsts vietējais autoceļš, asfalta segums
- Valsts vietējais autoceļš, grants segums
- Pašvaldības autoceļš, asfalta segums
- Pašvaldības autoceļš, grants segums
- Pašvaldības iela
- AS "Latvijas Valsts meži" autoceļš
- Sarkanā līnija
- Plānotā Priekulju ciema apvedceļa trase
- Eksploatācijas aizsargjoslas teritorija gar autoceļu
- Novada robeža
- - - Pagasta robeža
- Ciema robeža
- Zemesgabala robeža

Transversālā Merkatora projekcija (TKS-1993); Latvijas koordinātu sistēma LKS-92 TM;
 Ass meridiāns 24 00 E; Mēroga koeficients 0,9996;
 Koordinātu sistēmas atskaites punkti: no ass meridiāna 500 000 m, ekvatora 0 m;
 Elipsoids GRS-80; Attālums starp koordinātu tīkla līnijām apvērdu - 1 km;
 Kartes pamatine attēlota izmantojot "Latvijas Ģeotekniskās informācijas aģentūra" 2014.-2015.g.
 vienkāršoto topogrāfisko karšu M 1:10 000 lapas un ortofotokarte ar 0,25 m izšķirtspēju,
 kas sagatavota no 2020. gada aerofotografēšanas materiāliem.

Z M 1 : 30 000

0 750 1 500 3 000 m