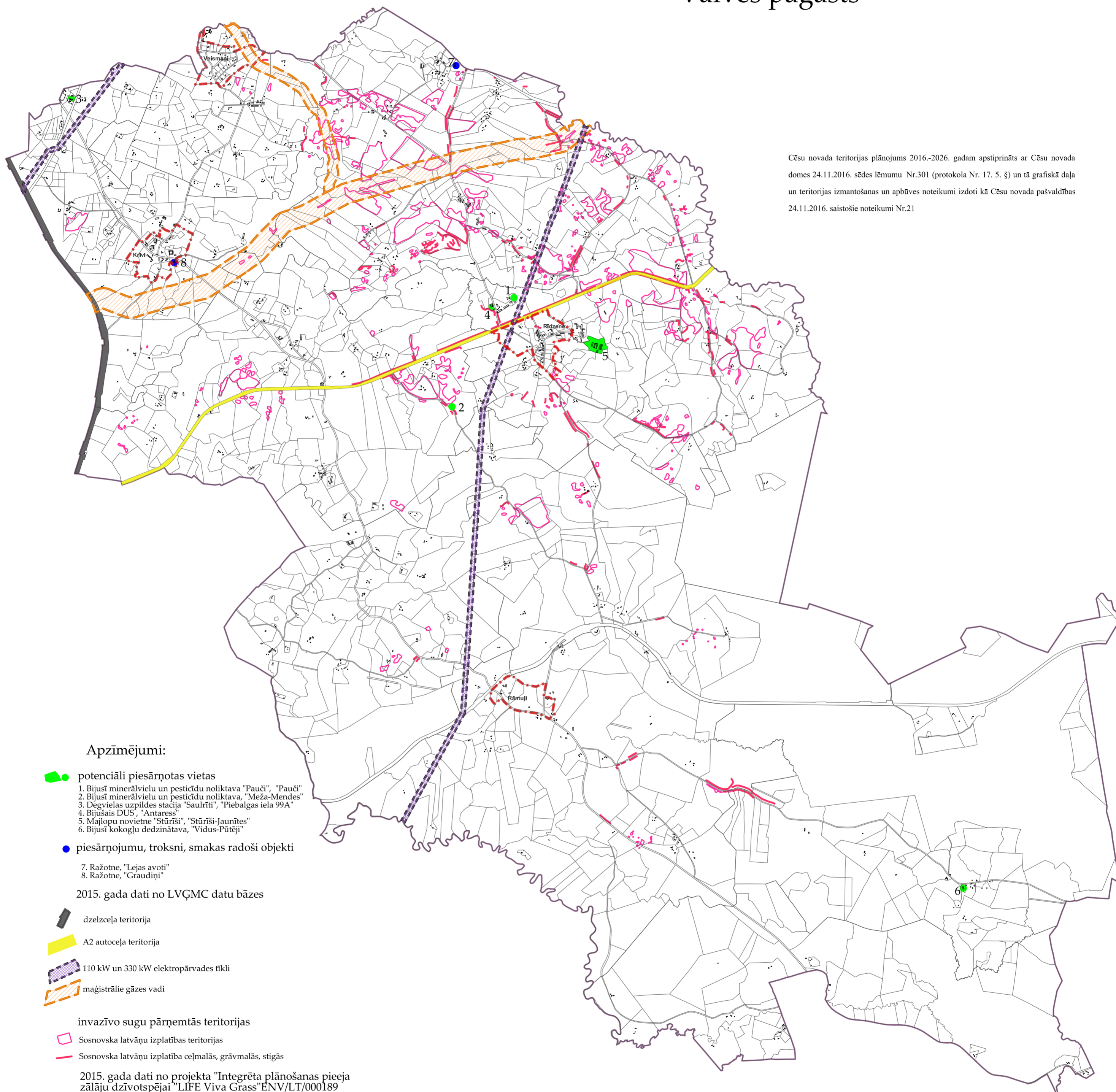




Cēsu novada teritorijas plānojums

2016.-2026.

Riska teritorijas un piesārņotas teritorijas Vaives pagasts



Cēsu novada teritorijas plānojums 2016.-2026. gadam apstiprināts ar Cēsu novada domes 24.11.2016. sēdes lēmumu Nr.301 (protokola Nr. 17. 5. §) un tā grafiskā daļa un teritorijas izmantošanas un apbūves noteikumi izdoti kā Cēsu novada pašvaldības 24.11.2016. saistošie noteikumi Nr.21

Apzīmējumi:

- potenciāli piesārņotas vietas
 1. Bijuši minerālvielu un pesticīdu noliktava "Pauči", "Pauči"
 2. Bijuši minerālvielu un pesticīdu noliktava, "Meža-Mendes"
 3. Degvielas uzpildes stacija "Saulrīti", "Piebalgas iela 99A"
 4. Bijušais DUS, "Antares"
 5. Majlopu novietne "Stūrīši", "Stūrīši-Jaunītes"
 6. Bijuši kokogļu dedzinātava, "Vidus-Pūtēji"
- piesārņojumu, troksni, smakas radoši objekti
 7. Ražotne, "Lejas avoti"
 8. Ražotne, "Graudiņi"

2015. gada dati no LVĢMC datu bāzes

- ▬ dzelzceļa teritorija
- ▬ A2 autoceļa teritorija
- ▬ 110 kW un 330 kW elektropārvades tīkli
- ▬ maģistrālie gāzes vadi

invazīvo sugu pārņemtās teritorijas

- ▬ Sosnovska latvāņu izplatības teritorijas
- ▬ Sosnovska latvāņu izplatība ceļmalās, grāvmalās, stigās

2015. gada dati no projekta "Integrēta plānošanas pieeja zālāju dzīvotspējai" LIFE Viva Grass" ENV/LT/000189

- ▬ administratīvā robeža
- ▬ kadastra robeža
- ▬ būves
- ▬ ciema robeža

Latvijas ģeodēziskā koordinātu sistēma LKS-92 TM

Izmantoti VZD 2015. gada oktobra kadastra informācijas dati

Šī karte ir Cēsu novada teritorijas plānojuma 2016.-2026. gadam sastāvdaļa

Cēsu novada teritorijas plānojums 2016.-2026.

Riska teritorijas un piesārņotas teritorijas -Vaives pagasts

Cēsu novads 2016.	Izstrādāja:	Z. Jēkabsone	10.10.2016.	17 lapas
		M. Ulāns	10.10.2016.	16. lapa
		I. Ādamsone	10.10.2016.	Mērogs
		R. Klāva	10.10.2016.	1:45 000