

Nekustamā īpašuma nomas maksas noteikšana

Datums 24.04.2026.

Pasūtītājs Cēsu novada pašvaldība

# “Straupes narkoloģiskā slimnīca”, Straupes pagasts, Cēsu novads, daļas - Noliktavas - nomas maksas noteikšana

Kadastra apzīmējums. 42820040264004



Cēsis, 2026.gada 24. aprīlī  
Reģ. Nr.415-4287v

Par nekustamā īpašuma  
**“Straupes narkoloģiskā slimnīca”, Straupes pagasts, Cēsu novads, daļas – Noliktavas**  
nomas maksas noteikšanu

Cēsu novada pašvaldība

Godātie pašvaldības pārstāvji!

Pēc Jūsu pasūtījuma mēs esam veikuši nekustamā īpašuma ar kadastra Nr.42820040264, reģistrēta Straupes pagasta zemesgrāmatas nodalījuma Nr.100000069140, kas atrodas **“Straupes narkoloģiskā slimnīca”, Straupes pagasts, Cēsu novads, daļas – Noliktavas**, kadastra apzīmējums 42820040264004, telpu nomas maksas noteikšanu. Ēka ar kopējo platību 315,90 m<sup>2</sup>.

Šis vērtējums satur mūsu viedokli par visvairāk iespējamo īpašuma nomas maksu, kura ir noteikta, veicot nomas tirgus analīzi. Analīze veikta, ņemot vērā īpašuma novietojumu reģionā, atbilstību īpašuma lietošanas veidam un tā fizisko stāvokli.

Noteiktā vērtība ir izmantojama kā nomas maksas raksturojošs lielums, jeb rekomendējamā maksa, veicot īpašuma iznomāšanu citai juridiskai vai fiziskai personai.

Vērtējums sagatavots **Pasūtītāja vajadzībām**. Vērtējums nedrīkst būt izmantots citu juridisku un fizisku personu vajadzībām bez rakstiskas vērtētāju atļaujas.

Darām Jums zināmu, ka nekustamā īpašuma **“Straupes narkoloģiskā slimnīca”, Straupes pagasts, Cēsu novads, daļas – Noliktavas**, ar kopējo ēkas platību 315,9 m<sup>2</sup>, 2026.gada 24.aprīlī noteiktā:

- Nomas maksa ir 80 EUR/mēnesī par visu ēku (astoņdesmit eiro par vienu mēnesi par visu ēku) jeb 960 EUR/gadā par visu ēku (deviņi simti sešdesmit eiro par vienu gadu par visu ēku);
- Visvairāk iespējamā nomas maksa ir ne mazāka kā 0,31 EUR/m<sup>2</sup> (nulle eiro un 31 centi par 1 kvadrātmetru) mēnesī par ēkas 1. stāva telpām un 0,10 EUR/m<sup>2</sup> (nulle eiro un 10 centi par 1 kvadrātmetru) mēnesī par ēkas -1. stāva telpām.

**Papildus tiek maksāti komunālie un citi ar apsaimniekošanu, aprīkojuma nodrošināšanu un telpu ekspluatāciju saistītie izdevumi.**

**Nomas maksa norādīta bez pievienotās vērtības nodokļa.**

Ar cieņu

Jānis Biernis

SIA “LVKV” valdes priekšsēdētājs

(LĪVA profesionālās kvalifikācijas sertifikāts Nr.12)

DOKUMENTS IR PARAKSTĪTS AR DROŠU ELEKTRONISKO PARAKSTU UN SATUR LAIKA ZĪMOGU.

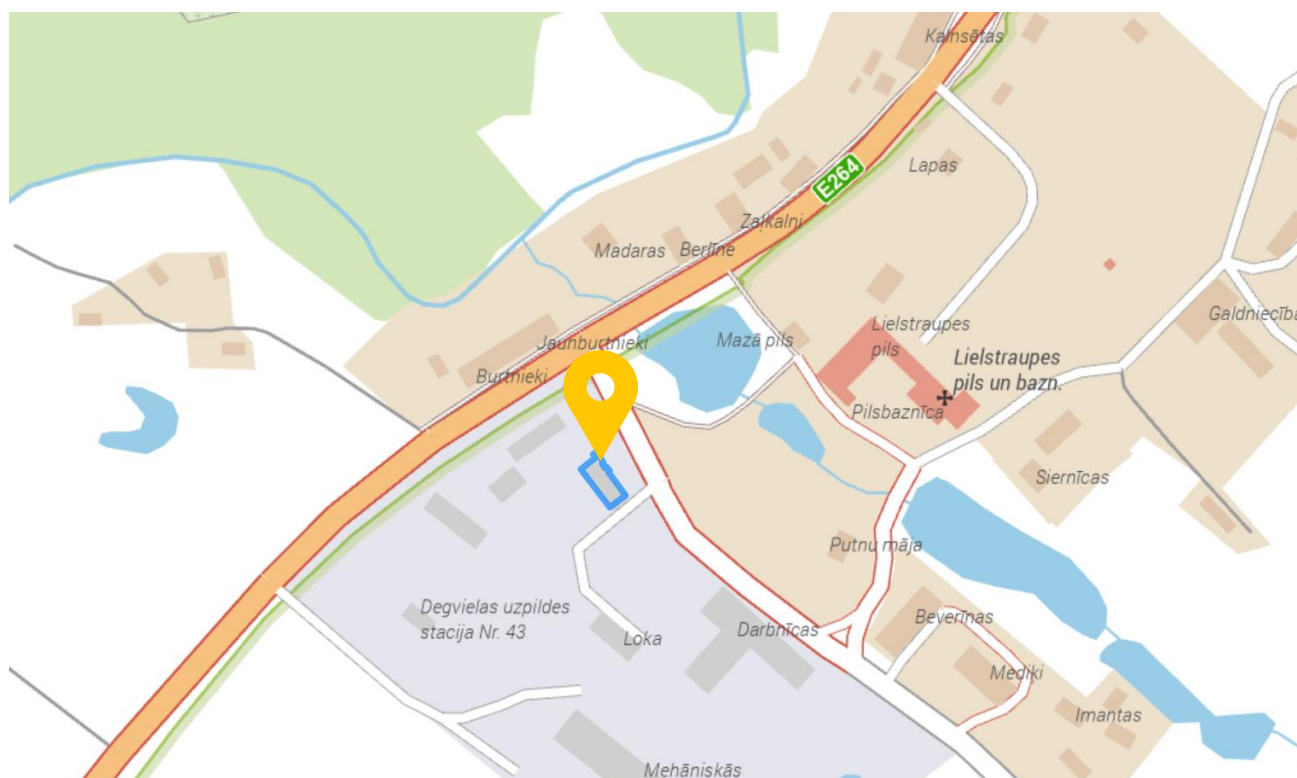
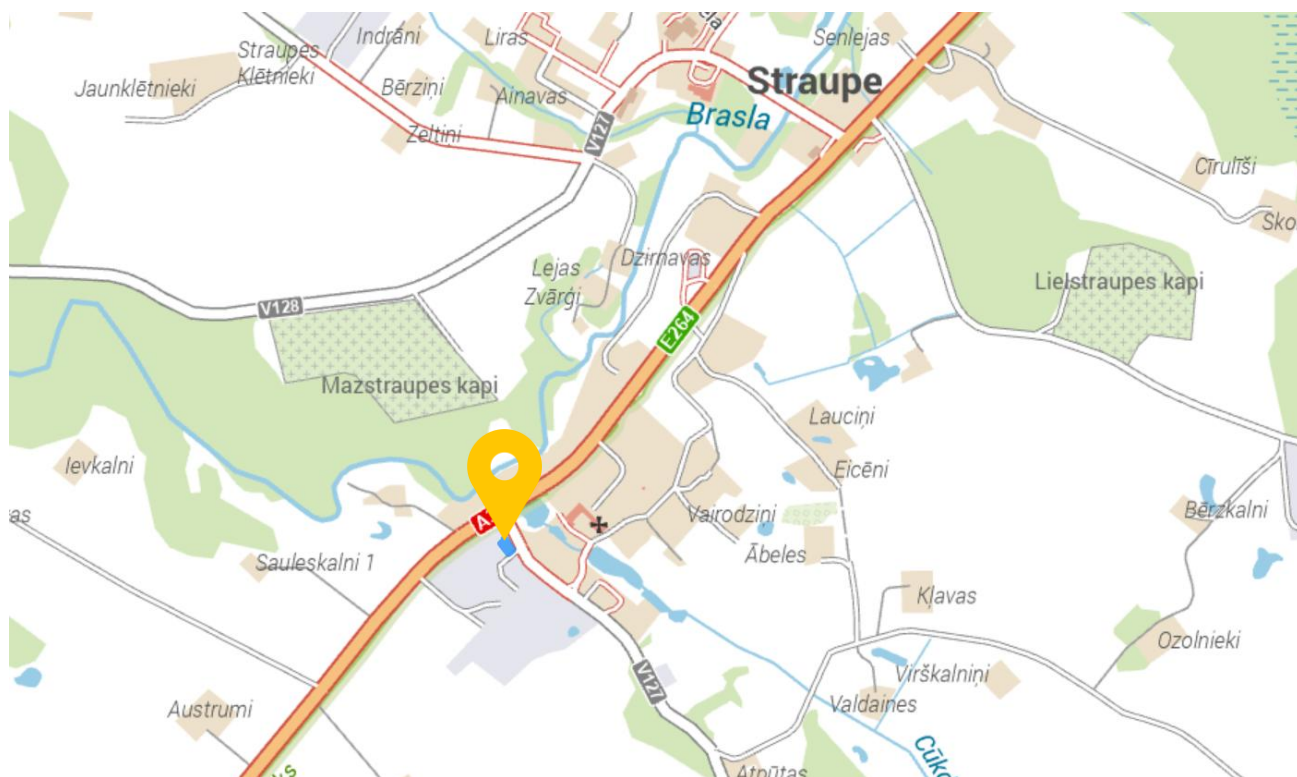
## Saturs

|   |    |
|---|----|
| 1. Vērtēšanas objekta novietojums kartē.....                      | 4  |
| 2. Vērtēšanas objekta fotoattēli .....                            | 5  |
| 3. Galvenā informācija .....                                      | 6  |
| 4. Vērtēšanas objekts.....  | 6  |
| 5. Vērtēšanas mērķis un darba uzdevums.....                       | 7  |
| 6. Vērtēšanas objekta raksturojums .....                          | 7  |
| 7. Vērtību definīcija .....                                       | 8  |
| 8. Teorētiskais pamatojums un vērtēšanas pieejas.....             | 8  |
| 9. Tirgus situācijas raksturojums un nomas maksas noteikšana..... | 8  |
| 10. Neatkarības apliecinājums .....                               | 9  |
| 11. Slēdziens .....   | 9  |
| 12. Galvenie izmantotie pieņēmumi un ierobežojošie faktori .....  | 10 |

### *Pielikumi*

1. Iesniegto dokumentu kopijas
2. Vērtētāju licenču un sertifikātu kopijas

## 1. Vērtēšanas objekta novietojums kartē



Avots: balticmaps.eu

## 2. Vērtēšanas objekta fotoattēli



Ēkas fasādes daļa



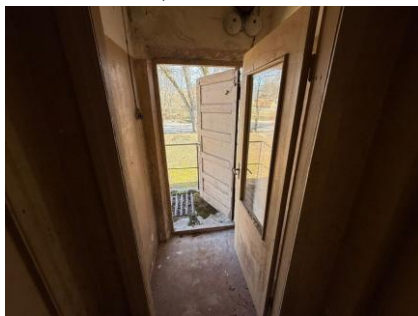
Ēkas fasādes daļa



Ēkas fasādes daļa



Ēkas fasādes daļa



Ieejas durvis un vējtveris



Noliktava



Kantoris



Kantoris



Gaitenis un elektrības sadale



Noliktava



Šķūnis



Šķūnis



Gaitenis



Noliktava



Noliktava



Pagrabs



Pagrabs



Pagrabs



Pagrabs

### 3. Galvenā informācija

|                                       |  |
|---------------------------------------|--|
| Vērtēšanas objekts                    | Straupes narkoloģiskā slimnīca, daļa - Noliktavas (ēka), ar kopējo platību 315,90 m <sup>2</sup> |
| Vērtēšanas mērķis                     | Noteikt ēkas iespējamo nomas maksu   |
| Īpašuma adrese                        | "Straupes narkoloģiskā slimnīca", Straupes pagasts, Cēsu novads                                  |
| Kadastra numurs                       | 42820040264  |
| Apskates datums                       | 15.04.2026.  |
| Vērtības noteikšanas datums           | 24.04.2026.  |
| Īpašuma tiesības uz zemi un uz apbūvi | Cēsu novada pašvaldība   |

### 4. Vērtēšanas objekts

Nomas maksa noteikta nekustamam īpašumam ar kadastra Nr.42820040264, kas atrodas "**Straupes narkoloģiskā slimnīca**", **Straupes pagasts, Cēsu novads daļai - Noliktavas** ar kadastra apzīmējumu 42820040264004 un ir reģistrēts Straupes pagasta zemesgrāmatas nodalījumā Nr.100000069140.

Par pamatu nekustamā īpašuma sastāva noteikšanai tiek izmantota Pasūtītāja iesniegtā dokumentācija, kā arī vērtēšanas objekta apskate dabā.

## 5. Vērtēšanas mērķis un darba uzdevums

Vērtējums sagatavots saskaņā ar Vērtēšanas standarta LVS 401-2013 prasībām. Vērtēšanas mērķis ir sniegt Pasūtītājam – Cēsu novada pašvaldība – slēdzienu par vērtējamā nekustamā īpašuma iespējamo nomas maksu.

Vērtējums sagatavots **Pasūtītāja vajadzībām**. Vērtējums nedrīkst būt izmantots citu juridisku un fizisku personu vajadzībām bez rakstiskas vērtētāju atļaujas.

## 6. Vērtēšanas objekta raksturojums

### 6.1. Vērtēšanas objekta atrašanās vieta

#### ***Nekustamā īpašuma novietojums Straupes pagastā.***

Nekustamais īpašums atrodas Straupē, Straupes pagastā, Cēsu novadā. Straupes pagasts atrodas Vidzemes centrālajā daļā, Cēsu novada teritorijā. Straupe ir ciems, kam cauri tek Braslas upe. Tas robežojas ar citiem Cēsu novada pagastiem, tostarp Stalbes un Raiskuma pagastu, kā arī ar Limbažu novada Limbažu pagastu un Siguldas novada Lēdurgas un Krimuldas pagastiem. Savukārt Gaujas otra puse savieno Straupes pagastu ar Cēsu novada Drabešu pagastu un Līgatnes pilsētu, kā arī Līgatnes pagastu. Noliktavas atrodas autoceļā A3 malā ar asfaltētu nobraucamo ceļu un automašīnu stāvlaukumu. Ap īpašumu apstādīti koki, īpašumā atrodas vēl arī citas būves. Tuvākajā apkārtnē – veikals, VIADA degvielas uzpildes stacija, kafējnīca. Sabiedriskā transporta pietura ~ 500m attālumā no nomas maksas noteikšanas objekta. Regulāra sabiedriskā transporta kustība uz Valmieru, Rīgu un Cēsīm. Cēsis ~24 km, Valmiera ~36 km, Rīga ~71 km. Kopumā īpašuma atrašanās vieta vērtējama kā apmierinoša.

### 6.2. Ēkas/telpu raksturojums

Darbnīca celta 1970.gadā un telpas izmantotas kā noliktavas. Kādreiz blakus ēkai bijušas siltumnīcas, tagad šajā vietā piebūvēts šķūnis.

Ēkā ir elektrības pieslēgums. Ūdensvada, kanalizācijas un centrālās apkures sistēmas neapmierinošā tehniskā stāvoklī. Vairākus gadus komunikācijas nav izmantotas. Apkures sistēma demontēta.

Logi – koka vērtni ar dubulto stiklojumu. Iekštelpās koka durvis. Pirmajā stāva betona grīdas. Sienas apmestas un krāsotas. Griestu apdare no krāsota betona pārseguma. Ēkas ārpusē durvis un noeja uz ēkas pagrabu. Ēkā izbūvētas telpas – vējtveris, gaiteni, kantoris, noliktavas, šķūnis, tualete.

Būves galvenais lietošanas veids – kods 1274 - Citas, iepriekš neklasificētas, ēkas.

Ēkai ir akmens mūra 2,5 ķieģeļu biežumā vai biežākas sienas, akmens mūra pamati, dzelzsbetona pārsegumi un azbestcements lokšņu jumts. Šķūnim sienas no koka konstrukcijām, jumta pārsegums no metāla un koka konstrukcijām, grīdas segums nav izbūvēts, azbestcements lokšņu jumta segums. Ēkā vietām novērojamas plaisas un mitruma pazīmes konstrukcijās. Šobrīd būve netiek izmantota, izņemot piebūvēto šķūni, kur tiek glabātas mantas.

Lai ēku pilnvērtīgi izmantotu, nepieciešama telpu atjaunošana. Nepieciešams izbūvēt jaunas inženierkomunikācijas un to pieslēgumus. Lielākajā daļā telpu ir funkcionējoša elektroapgāde.

#### ***Ēkas platības***

Ēkas apbūves laukums 260,0 m<sup>2</sup>, būvtilpums 1069,0 m<sup>3</sup>.

Ēkas platība 315,9 m<sup>2</sup>, tai skaitā pagrabs 90,3 m<sup>2</sup>.

## 7. Vērtējumā izmantotās definīcijas

**Tirgus noma (īre)** – parēķināta summa, par kādu īpašums vērtēšanas datumā būtu iznomāts savstarpēji nesaistītu pušu darījumā starp labprātīgu iznomātāju un labprātīgu nomnieku uz atbilstošiem nomas nosacījumiem, pēc atbilstoša piedāvājuma, un katrai no pusēm rīkojoties kompetenti, ar aprēķinu un bez piespiešanas. /LVS 401-2013/

**Tirgus (salīdzināmo darījumu) pieeja** – ar tirgus (salīdzināmo darījumu) pieeju tiek iegūts vērtības indikators, kura pamatā ir vērtējamā aktīva un līdzīgu vai identisku aktīvu, par kuru cenām ir pieejama informācija, salīdzinājums. /LVS 401-2013/

## 8. Teorētiskais pamatojums un vērtēšanas pieejas

Īpašuma nomas maksas noteikšanai tiek lietota tirgus pieeja. Tiek apzināti un analizēti dati par vērtēšanas objektam līdzīgu īpašumu nomu vai nomas piedāvājumiem. Lai noteiktu vērtējamā īpašuma nomas maksu, tiek veikts to salīdzinājums, ņemot vērā nomas maksas ietekmējošos faktoros – atrašanās vieta, telpu tehniskais stāvoklis, izmantošanas iespējas, u.c. faktori.

## 9. Tirgus situācijas raksturojums un nomas maksas noteikšana

Vidzemes reģionā darbnīcu, noliktavu, ražošanas ēku nomas tirgus segmentā aktivitāte ir zema. Iznomājamu noliktavu telpu un ēku nomas maksa galvenokārt ir no 1 EUR līdz 5 EUR/m<sup>2</sup> mēnesī. Iznomājamu darbnīcu un ražošanas telpu un ēku nomas maksa galvenokārt ir no 1,2 EUR līdz 6,50 EUR/m<sup>2</sup> mēnesī. Telpām neapmierinošā kvalitātē, vai ar apgrūtinātu piekļūšanu cena var būt mazāka. Taču atjaunotām un ģeogrāfiski izdevīgā vietā telpām cena var būt lielāka.

Par augstākajām cenām tiek piedāvātas, kā arī noslēgti nomas līgumi, par telpām, kas atrodas lielākajās Latvijas pilsētās. Īpašumu, kas atrodas ārpus pilsētām, pagastu centros vai nelielās apdzīvotās vietās, nomas maksas ir zemākas.

Kopumā galvenie faktori, kas ietekmē nomas platības cenu ir objekta lietošanas mērķis, tehniskais stāvoklis, kā arī būtiski – atrašanās vieta un pieejamība, cilvēku plūsmas intensitāte.

Runājot par telpu nomas maksām nelielās pilsētās vai ciematos, tās tiek noteiktas izvērtējot ēku tehnisko stāvokli un pielietojuma iespējas. Lauku apvidos komerciālas nozīmes telpas vairāk ir pieprasītas lai iegādātos nevis nomātu, jo bieži vien ēkas, kurās atrodas telpas ir neapmierinošā stāvoklī un prasa papildus ieguldījumus.

## 10. Neatkarības apliecinājums

Nekustamā īpašuma nomas maksas aprēķinus veica Jānis Biernis. Jānim Biernim piešķirts LĪVA Kompetences uzraudzības biroja izsniegts sertifikāts nekustamā īpašuma vērtēšanai Nr.12. Nekustamais īpašums tika apsekots un vērtējums izdarīts balstoties uz tā faktisko stāvokli 2026.gada 15.aprīlī. Nekustamo īpašumu apmeklēja SIA "LVKV" pārstāvis. SIA „LVKV” kā uzņēmēj sabiedrība un atsevišķi tās vērtētāji nav ieinteresēti palielināt vai samazināt novērtējamā īpašuma vērtību. Ar šo apliecinām, ka pamatojoties uz mūsu zināšanām un pārliecību:

- Mūsu saņemto informāciju esam atspoguļojuši patiesi;
- Secinājumi pamatoti uz mūsu personīgo pieredzi un objektīvu analīzi;
- Mūsu darba apmaksa nav atkarīga no noteiktās objekta vērtības;
- Mums nav ne pašreizējas, ne arī perspektīvas personīgās ieinteresētības novērtējamajā īpašumā, kā arī nav intereses vai aizspriedumi pret pusēm, kas šeit iesaistītas.

## 11. Slēdziens

Darām Jums zināmu, ka nekustamā īpašuma "***Straupes narkoloģiskā slimnīca***", ***Straupes pagasts, Cēsu novads, daļas - Noliktavas***, ar kopējo ēkas platību 315,9 m<sup>2</sup>, 2026.gada 24. aprīlī noteiktā:

- Nomas maksa ir 80 EUR/mēnesī par visu ēku (astoņdesmit eiro par vienu mēnesi par visu ēku) jeb 960 EUR/gadā par visu ēku (deviņi simti sešdesmit eiro par vienu gadu par visu ēku);
- Visvairāk iespējamā nomas maksa ir ne mazāka kā 0,31 EUR/m<sup>2</sup> (nulle eiro un 31 centi par 1 kvadrātmetru) mēnesī par ēkas 1. stāva telpām un 0,10 EUR/m<sup>2</sup> (nulle eiro un 10 centi par 1 kvadrātmetru) mēnesī par ēkas -1. stāva telpām.

**Papildus tiek maksāti komunālie un citi ar apsaimniekošanu, aprīkojuma nodrošināšanu un telpu ekspluatāciju saistītie izdevumi.**

**Nomas maksa norādīta bez pievienotās vērtības nodokļa.**

Jānis Biernis

SIA "LVKV" valdes priekšsēdētājs

(LĪVA profesionālās kvalifikācijas sertifikāts Nr.12)

DOKUMENTS IR PARAKSTĪTS AR DROŠU ELEKTRONISKO PARAKSTU UN SATUR LAIKA ZĪMOGU.

## 12. Galvenie izmantotie pieņēmumi un ierobežojošie faktori

- Novērtētais īpašums tiek uzskatīts par brīvu no aizņēmumiem, apķīlājumiem, finansiālām saistībām un apgrūtinājumiem, ja tas nav speciāli atzīmēts novērtējumā.
- Ir brīvs no atsavināšanas aizlieguma.
- Novērtētāji pieņem, ka īpašuma likumīgo piederību apliecinoši dokumenti ir pareizi.
- Novērtētāji ir pieņēmuši, ka nav rakstisku vienošanos vai ģīres / nomas līgumu, kas ietekmē vērtību. Novērtētāju rīcībā nav informācijas par šādu gadījumu, bet ja pastāv kāda neapskatīta vienošanās vai nomas līgums, tad noteiktā objekta vērtība var mainīties.
- Tiek pieņemts, ka objekts atsavināšanas dienā ir atbrīvots, nepasliktinot tā tehnisko stāvokli un ir brīvs no īpašumā deklarētām personām;
- Tiek uzskatīts, ka īpašums nav ieguldīts uzņēmēj sabiedrības pamatkapitālā; tajā nav veikti neatdalāmie ieguldījumi, uz kuriem varētu pretendēt trešās personas;
- Novērtējumā paustā informācija ir pieņemta par ticamu, taču novērtētāji nevar uzņemties pilnu atbildību par to precizitāti, tā kā nav speciālu garantiju par tās ticamību. Precizitāte ir atkarīga no informācijas pareizības, kas ir iesniegta un iegūta no klientiem un citiem avotiem.
- Novērtētājiem nevar prasīt dot apliecinājumu tiesā, saistībā ar vērtējumu par šo īpašumu, izņemot gadījumus, kad ir noslēgta iepriekšēja vienošanās.
- Šai novērtējumā iekļautais vizuālais materiāls (kartes, attīstības plāns u.c.) tiek piedāvāts vienīgi ar nolūku, palīdzēt lasītājam iztēloties novērtējamo objektu un labāk izprast pasniegto informāciju, un novērtētāji neuzņemas atbildību par šiem materiāliem.
- Novērtējumu nav atļauts kopēt un publicēt, kā arī tas nevar tikt lietots citiem nolūkiem kā novērtējuma uzdevumā teikts, bez iepriekšējās novērtētāju un īpašnieka rakstveida piekrišanas katrā gadījumā atsevišķi.
- Ne viss vērtējums, ne daļa tā satura (sevišķi, kas attiecas uz secinājumiem par vērtību, par tirgus datiem) nedrīkst tikt izplatīti publiski reklāmās, ziņu raidījumos, pārdošanas portālos vai citos masu informācijas sakaru līdzekļos bez iepriekšējas rakstiskas vienošanās.
- Kopējās vērtības sadalījums starp zemi un uzlabojumiem, ja tāds šai vērtējumā ir dots, attiecas tikai uz esošo izmantošanas veidu. Atdalīta zemes un ēkas vērtība nedrīkst tikt lietota kopā ar citu vērtējumu, un ir kļūdaini, ja tā tiek darīts.
- Zemes virsma un augsnes apakškārta šķiet cieta un stingra. Toties novērtētāji negarantē pret apstākļiem vai gadījumiem, kad zeme vai augsnes apakškārta var nosēsties.
- Tiek pieņemts, ka nav apslēptu vai neredzamu konstrukciju stāvokļa izmaiņu, kas palielinātu vai pazeminātu īpašuma vērtību, un kas ir atklājamas tikai ar speciālām inženieru pārbaudēm.
- Tiek pieņemts, ka zemes gabalā veiktie būvniecības darbi, kā arī inženiertehnisko komunikāciju izbūve/pieslēgumi, ir veikti LR Likumdošanā noteiktajā kārtībā, ja vērtējumā nav atrunāts citādi.
- Salīdzināmie skaitļi, kas saistīti ar šo vērtējumu, tiek uzskatīti par nākušiem no drošiem avotiem. Novērtētāji ir pārbaudījuši datus pēc savām vislabākajām iespējām, bet neuzņemas atbildību par skaitļu patiesumu.
- Vērtējums ietver tikai faktus un stāvokli uz novērtēšanas brīdi, notikumi, kas ietekmē namīpašuma vērtību, pēc vērtēšanas datuma netiek iekļauti vērtējumā.
- Vairums pieņēmumu un aprēķinu, kas lietoti novērtējumā, attiecas tikai uz konkrēto dokumentu un nav lietojami atrauti no tā konteksta.

**VIDZEMES RAJONA TIESA****Straupes pagasta zemesgrāmatas nodalījums Nr. 100000503615****Kadastra numurs: 4282 004 0265****Nosaukums: Berlīne****Adrese: "Berlīne", Straupe, Straupes pag., Cēsu nov.**

| <b>I. daļa 1. iedaļa</b>   |   |                         |                         |
|----------------------------|---|-------------------------|-------------------------|
| <b>Ieraksta Nr.</b>        | <b>Nekustams īpašums, servitūti un reālnastas</b>   | <b>Daļa</b>             | <b>Platība, lielums</b> |
| 1.1.                       | Zemes gabals ar kadastra apzīmējumu 4282 004 0265.  |                         | 0.1273 ha               |
| 1.2.                       | Zemes kopplatība pēc kadastrālās uzmērīšanas.   |                         |                         |
| 1.3.                       | Uz zemes gabala atrodas ēka (kadastra apzīmējums 4282 004 0265 001).<br><i>Žurn. Nr. 300003206674, lēmums 28.03.2012, tiesnese Inese Kiršteine</i>  |                         |                         |
| <b>I. daļa 2. iedaļa</b>   |   |                         |                         |
| <b>Ieraksta Nr.</b>        | <b>No nekustama īpašuma atdalītie zemes gabali, servitūtu un reālnastu pārgrozījumi un dzēsumi</b>  | <b>Daļa</b>             | <b>Platība, lielums</b> |
| <i>Nav ierakstu</i>        |   |                         |                         |
| <b>II. daļa 1. iedaļa</b>  |   |                         |                         |
| <b>Ieraksta Nr.</b>        | <b>Īpašnieks, dzimšanas gads, vieta, personas/nodokļu maksātāja kods, tiesību pamats</b>  | <b>Daļa</b>             | <b>Summa</b>            |
| 1.1.                       | Īpašnieks: Latvijas valsts Latvijas Republikas Veselības ministrijas, nodokļu maksātāja kods 90001474921, personā.  | 1                       |                         |
| 1.2.                       | Pamats: 2010.gada 31. maija Ministru kabineta rīkojums Nr.297, 2012.gada 16. marta uzziņa Nr.2-14/4, 2012.gada 16. marta izziņa Nr.2-14/4 par nekustamo īpašumu.<br><i>Žurn. Nr. 300003206674, lēmums 28.03.2012, tiesnese Inese Kiršteine</i>            |                         |                         |
| 2.1.                       | Persona: Latvijas Republikas Veselības ministrijas, reģistrācijas numurs 90001474921, personā. Īpašuma tiesība izbeigusies.   | 0                       |                         |
| 2.2.                       | Īpašnieks: Cēsu novada pašvaldība, reģistrācijas numurs 90000031048.  | 1                       |                         |
| 2.3.                       | Pamats: Lielstraupes pils nodošanas un atjaunošanas likums, 2023.gada 2.maija akts par valsts nekustamo īpašumu un kustamās mantas nodošanu Cēsu novada pašvaldības īpašumā.<br><i>Žurn. Nr. 300005880326, lēmums 25.05.2023, tiesnese Sanita Vilciņa</i> |                         |                         |
| <b>II. daļa 2. iedaļa</b>  |   |                         |                         |
| <b>Ieraksta Nr.</b>        | <b>Atzīmes par maksātnespēju, piedziņas vēršanu, aizliegumiem, pēcmantinieku iecelšanu un mantojuma līgumiem</b>  |                         |                         |
| 1.1.                       | Īpašums aprobežots ar "Lielstraupes pils nodošanas un atjaunošanas likuma" 5.panta septītās daļas nosacījumiem.<br><i>Žurn. Nr. 300005880326, lēmums 25.05.2023, tiesnese Sanita Vilciņa</i>  |                         |                         |
| <b>III. daļa 1. iedaļa</b> |   |                         |                         |
| <b>Ieraksta Nr.</b>        | <b>Lietu tiesības, kas apgrūtina nekustamu īpašumu</b>  | <b>Platība, lielums</b> |                         |
| 1.1.                       | Atzīme - ūdensteces aizsargjoslas teritorija pilsētās un ciemos.  | 0.1217 ha               |                         |
|                            | Dzēsts<br>Saistīts ar ierakstu: III daļas 2.iedaļa 1.1 (300005880326)   |                         |                         |
| 1.2.                       | Atzīme - tauvas joslas teritorija gar upi.  | 0.0079 ha               |                         |
|                            | Dzēsts<br>Saistīts ar ierakstu: III daļas 2.iedaļa 1.1 (300005880326)   |                         |                         |
| 1.3.                       | Atzīme - aizsargjoslas teritorija gar valsts galvenajiem autoceļiem.  | 0.1273 ha               |                         |
|                            | Dzēsts<br>Saistīts ar ierakstu: III daļas 2.iedaļa 1.1 (300005880326)   |                         |                         |
| 1.4.                       | Atzīme - aizsargjoslas (aizsardzības zonas) teritorija ap kultūras pieminekli (Nr.565) laukos.  | 0.1273 ha               |                         |
| 1.5.                       | Atzīme - aizsargjoslas (aizsardzības zonas) teritorija ap kultūras pieminekli (Nr.579) laukos.  | 0.1273 ha               |                         |
| 1.6.                       | Atzīme - aizsargjoslas (aizsardzības zonas) teritorija ap kultūras pieminekli (Nr.6275) laukos.   | 0.1273 ha               |                         |
| 1.7.                       | Atzīme - aizsargjoslas (aizsardzības zonas) teritorija ap kultūras pieminekli (Nr.6277) laukos.   | 0.1273 ha               |                         |
| 1.8.                       | Atzīme - aizsargjoslas (aizsardzības zonas) teritorija ap kultūras pieminekli (Nr.6278) laukos.   | 0.1273 ha               |                         |
| 1.9.                       | Atzīme - aizsargjoslas (aizsardzības zonas) teritorija ap kultūras pieminekli (Nr.6276) laukos.   | 0.0405 ha               |                         |
| 1.10.                      | Atzīme - aizsargjoslas (aizsardzības zonas) teritorija ap kultūras pieminekli (Nr.6276) laukos.   | 0.0868 ha               |                         |
| 1.11.                      | Atzīme - aizsargjoslas teritorija ap kapsētu.   | 0.1273 ha               |                         |
|                            | Dzēsts<br>Saistīts ar ierakstu: III daļas 2.iedaļa 1.1 (300005880326)   |                         |                         |
| 1.12.                      | Pamats: 2012.gada 16. marta uzziņa Nr.2-14/4.   |                         |                         |

| <b>III. daļa 1. iedaļa</b>   |   |                         |
|--|---|-------------------------|
| <b>Ieraksta Nr.</b>  | <b>Lietu tiesības, kas aprūstina nekustamu īpašumu</b>                    | <b>Platība, lielums</b> |
| <i>Žurn. Nr. 300003206674, lēmums 28.03.2012, tiesnese Inese Kiršteine</i>   |   |                         |
| <b>III. daļa 2. iedaļa</b>   |   |                         |
| <b>Ieraksta Nr.</b>  | <b>Pārgrozījumi 1.iedaļas ierakstos, ierakstu un pārgrozījumu dzēsumi</b> | <b>Platība, lielums</b> |
| 1.1. Dzēstas 1.iedaļas atzīmes Nr.1.1, 1.2, 1.3, 1.11 (žurnāls Nr.300003206674, 22.03.2012).<br>Pamats: Zemesgrāmatu likuma pārejas noteikumu 19. punkts.<br><i>Žurn. Nr. 300005880326, lēmums 25.05.2023, tiesnese Sanita Vilciņa</i> |   |                         |
| <b>IV. daļa 1.,2. iedaļa</b>   |   |                         |
| <b>Ieraksta Nr.</b>  | <b>Ķīlas tiesība un tās pamats</b>  | <b>Summa</b>            |
| <i>Nav ierakstu</i>  |   |                         |
| <b>IV. daļa 3. iedaļa</b>  |   |                         |
| <b>Ieraksta Nr.</b>  | <b>Pārgrozījumi ķīlas tiesībās, pārgrozījumu dzēsumi</b>                  | <b>Summa</b>            |
| <i>Nav ierakstu</i>  |   |                         |
| <b>IV. daļa 4.,5. iedaļa</b>   |   |                         |
| <b>Ieraksta Nr.</b>  | <b>Ķīlu dzēsumi pilnībā vai daļēji</b>                                    | <b>Summa</b>            |
| <i>Nav ierakstu</i>  |   |                         |

B.V - 1116

LR VZD VIDZEMES REĢIONĀLĀ NODAĻA

BŪVES  
TEHNISKĀS INVENTARIZĀCIJAS LIETA

Numurs:

Lapu skaits: \_\_\_\_\_

BŪVES KADASTRA APZĪMĒJUMS

42820040265001

veļas mazgātuve

(Būves nosaukums)

ADRESE: Cēsu rajons  
Straupes pagasts  
Veļas mazgātuve

Tehniskās inventarizācijas darbu izpildītāji: Ilga Ligere

Izpildes datums: 12/03/2001

Tehniskās inventarizācijas darbu pārbaudītājs: Jānis Slemperis

Pārbaudes datums: 12/03/2001



LR VZD reģionālās nodaļas vadītājs

V.Važa

(Vārds, Uzvārds)

[Signature]

(paraksts)

Datums: 2001 . gada "09" 09



## INFORMĀCIJA PAR PASŪTĪJUMU

1. Tehniskās inventarizācijas lietas numurs:
2. Būves nosaukums: veļas mazgātuve
3. Būves kadastra apzīmējums: 42820040265001
4. Būves adrese: Cēsu rajons, Straupes pagasts, Veļas mazgātuve
5. Pēdējās apsekošanas datums: 13/02/2001
6. Tehniskās inventarizācijas pasūtītāji: Straupes narkoloģiskā slimnīca
7. Pasūtījuma pieņemšanas datums: 31/01/2001
8. Tehniskās inventarizācijas darbu izpildītā Ilga Ligere
9. Izpildes datums: 12/03/2001
10. Tehniskās inventarizācijas darbu pārbaudītājs Jānis Slempers
11. Pārbaudes datums: 12/03/2001
12. Iesniegtie dokumenti:
13. Tehniskās inventarizācijas veids: Būves pilna atkārtotā tehniskā inventarizācija
14. Pasūtījuma izpildes termiņš (d.d.): 30
15. Pasūtījuma pieņēmējs: Iveta Grīnberga

## INFORMĀCIJA PAR BŪVI

1. Būves lietošanas veids: 1274 Citas, iepriekš neklasificētas, ēkas
2. Būves kapitalitātes grupa: II grupa
3. Būves ārsienu materiāls: 02 Laukakmeņu mūris
4. Būves stāvu skaits:
- 4.1. Virszemes: 2
  - 4.2. Pazemes: 0
5. Eksploatācijas uzsākšanas gads: 1965
6. Eksploatācijā pieņemšanas gads:
7. Būves konstruktīvā elementa apraksts:
- 7.1. Būves pamati Laukakmeņu mūris
  - 7.2. Būves ār sienas Ķieģeļu mūris
  - 7.3. Būves pārsegumi Koks
  - 7.4. Būves jumts Azbestcimenta loksnes
8. Būves fiziskais nolietojums (%): 40
9. Būves apbūves laukums (kv.m.): 258
10. Būvtilpums (kub.m.): 1114
11. Būves kopējā platība (kv.m.): 303.4
12. Būves lietderībā platība (kv.m.): 303.4
- 12.1. Dzīvokļu platība (kv.m.): 0
  - 12.2. Nedzīvojamo telpu platība (kv.m.): 303.4
13. Telpu grupu skaits būvē: 1
14. Dzīvokļu skaits būvē: 0
15. Labiekārtojums:
- 15. 2. Vietējā centralizētā apkure
  - 15. 4. Elektroapgāde
  - 15. 5. Aukstā ūdens apgāde
  - 15. 8. Kanalizācija
  - 15. 9. Tualetes telpa 3
  - 15. 10 Vannas (dušas) telpa 1
16. Patvaļīgās būvniecības pazīmes: - Nav

## BŪVES EKSPLIKĀCIJA

Būves kopējā platība (kv.m.) 303.4

Būves lietderīgā platība (kv.m.): 303.4

Dzīvokļu kopējā platība (kv.m.): 0

Dzīvokļu platība (kv.m.): 0

Dzīvojamā platība (kv.m.): 0

Dzīvokļu palīgtelpu platība (kv.m.) 0

Dzīvokļu ārtelpu platība (kv.m.) 0

Nedzīvojamo telpu platība (kv.m.) 303.4

Nedzīvojamo iekštelpu platība (kv.m.) 303.4

Nedzīvojamo ārtelpu platība (kv.m.) 0

Būves koplietošanas palīgtelpu platība (kv.m.) 0

Koplietošanas iekštelpu platība (kv.m.) 0

Koplietošanas ārtelpu platība (kv.m.) 0

Telpu grupas numurs: 001

Telpu grupas adreses numurs:

Telpu grupas izmantošanas veids: 1274 Cita, iepriekš neklasificēta, telpu grupa

Telpu grupas platību eksplikācija:

Nedzīvojamo telpu platība (kv.m.): 303.4

Nedzīvojamo iekštelpu platība (kv.m.): 303.4

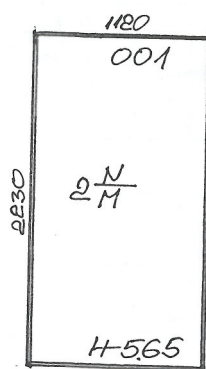
Nedzīvojamo ārtelpu platība (kv.m.): 0

Telpu grupas telpu eksplikācija:

| Stāvs | Telpas numurs | Telpas nosaukums     | Telpas veids          | Telpas platība (kv.m.) | Telpas augstums (m) | Patvaļīgās būvniecības pazīme |
|-------|---------------|----------------------|-----------------------|------------------------|---------------------|-------------------------------|
| 1     | 1             | Atpūtas telpa        | Nedzīvojamā iekštelpa | 15.5                   | 2.75                |                               |
| 1     | 2             | Dušas telpa          | Nedzīvojamā iekštelpa | 4.2                    | 2.75                |                               |
| 1     | 3             | Priekštelpa          | Nedzīvojamā iekštelpa | 2.6                    | 2.75                |                               |
| 1     | 4             | Pirts                | Nedzīvojamā iekštelpa | 8.6                    | 2.75                |                               |
| 1     | 5             | Katlu telpa          | Nedzīvojamā iekštelpa | 11.3                   | 2.75                |                               |
| 1     | 6             | Gaitenis             | Nedzīvojamā iekštelpa | 4.4                    | 2.75                |                               |
| 1     | 7             | Tualete              | Nedzīvojamā iekštelpa | 1.5                    | 2.75                |                               |
| 1     | 8             | Tualete              | Nedzīvojamā iekštelpa | 1.4                    | 2.75                |                               |
| 1     | 9             | Gaitenis             | Nedzīvojamā iekštelpa | 8.4                    | 2.75                |                               |
| 1     | 10            | Dezinfekcijas kamera | Nedzīvojamā iekštelpa | 29.2                   | 2.75                |                               |
| 1     | 11            | Gludinātava          | Nedzīvojamā iekštelpa | 23.9                   | 2.75                |                               |
| 1     | 12            | Saimniecības skapis  | Nedzīvojamā iekštelpa | .8                     | 2.75                |                               |
| 1     | 13            | Saimniecības skapis  | Nedzīvojamā iekštelpa | .8                     | 2.75                |                               |

|   |    |                      |                       |      |      |  |
|---|----|----------------------|-----------------------|------|------|--|
| 1 | 14 | Dezinfekcijas kamera | Nedzīvojamā iekštelpa | 22.1 | 2.75 |  |
| 1 | 15 | Tualete              | Nedzīvojamā iekštelpa | 2.2  | 2.75 |  |
| 1 | 16 | Veļas mazgātuve      | Nedzīvojamā iekštelpa | 26.4 | 2.75 |  |
| 1 | 17 | Gaitenis             | Nedzīvojamā iekštelpa | 4.7  | 2.75 |  |
| 2 | 18 | Zāle                 | Nedzīvojamā iekštelpa | 81.9 | 2.3  |  |
| 2 | 19 | Garderoberis         | Nedzīvojamā iekštelpa | 8.2  | 2.3  |  |
| 2 | 20 | Pažobe               | Nedzīvojamā iekštelpa | 6.1  | 2.3  |  |
| 2 | 21 | Pažobe               | Nedzīvojamā iekštelpa | 6.1  | 2.3  |  |
| 2 | 22 | Gaitenis             | Nedzīvojamā iekštelpa | 2.4  | 2.3  |  |
| 2 | 23 | Priekštelpa          | Nedzīvojamā iekštelpa | 2.2  | 2.3  |  |
| 2 | 24 | Atpūtas telpa        | Nedzīvojamā iekštelpa | 17   | 2.3  |  |
| 2 | 25 | Virtuve              | Nedzīvojamā iekštelpa | 7.4  | 2.3  |  |
| 2 | 26 | Kāpņu telpa          | Nedzīvojamā iekštelpa | 4.1  | 2.3  |  |

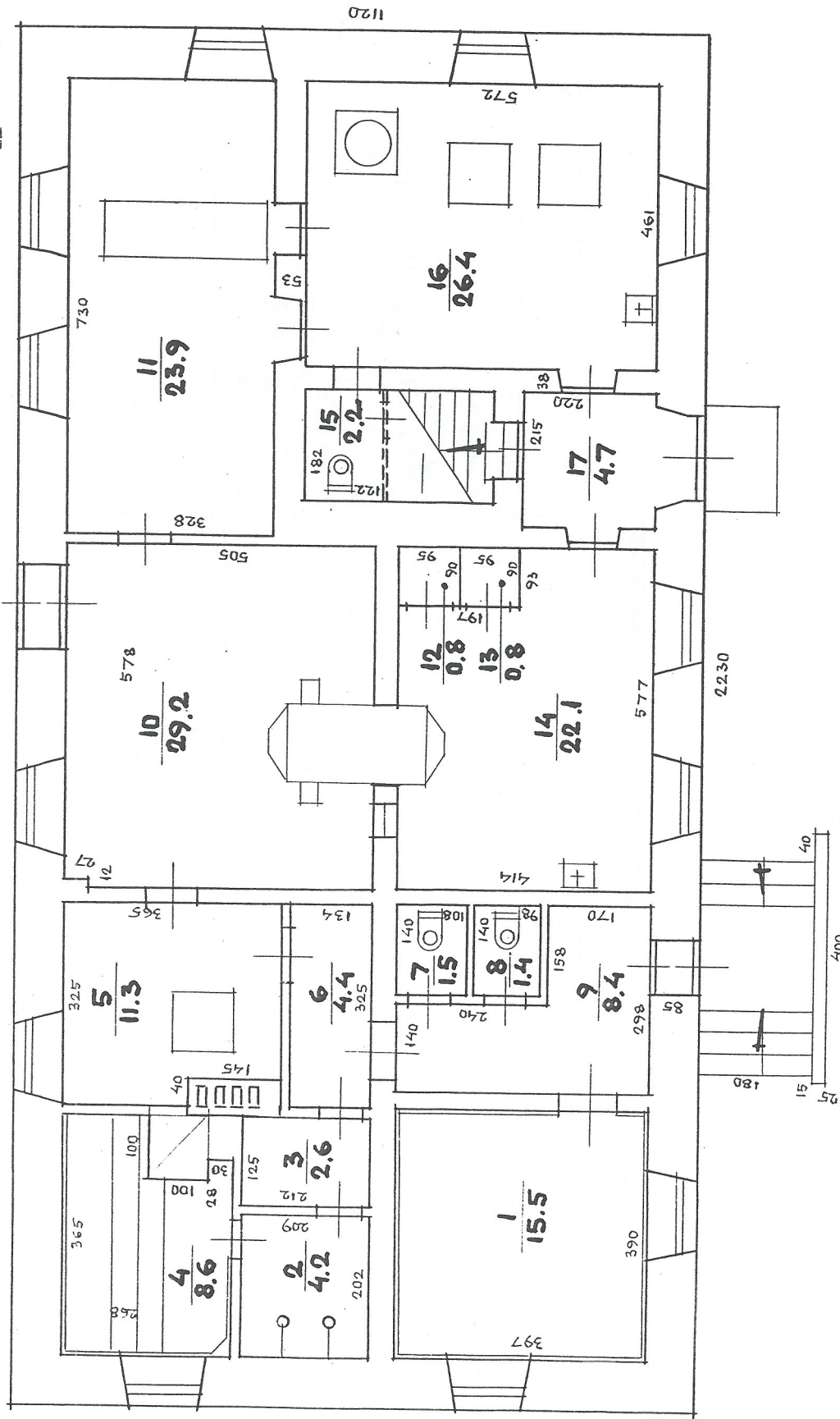
# APBŪVES SHĒMA



Zemes gabala kadastra numurs: 4282 / 1004 / 0265

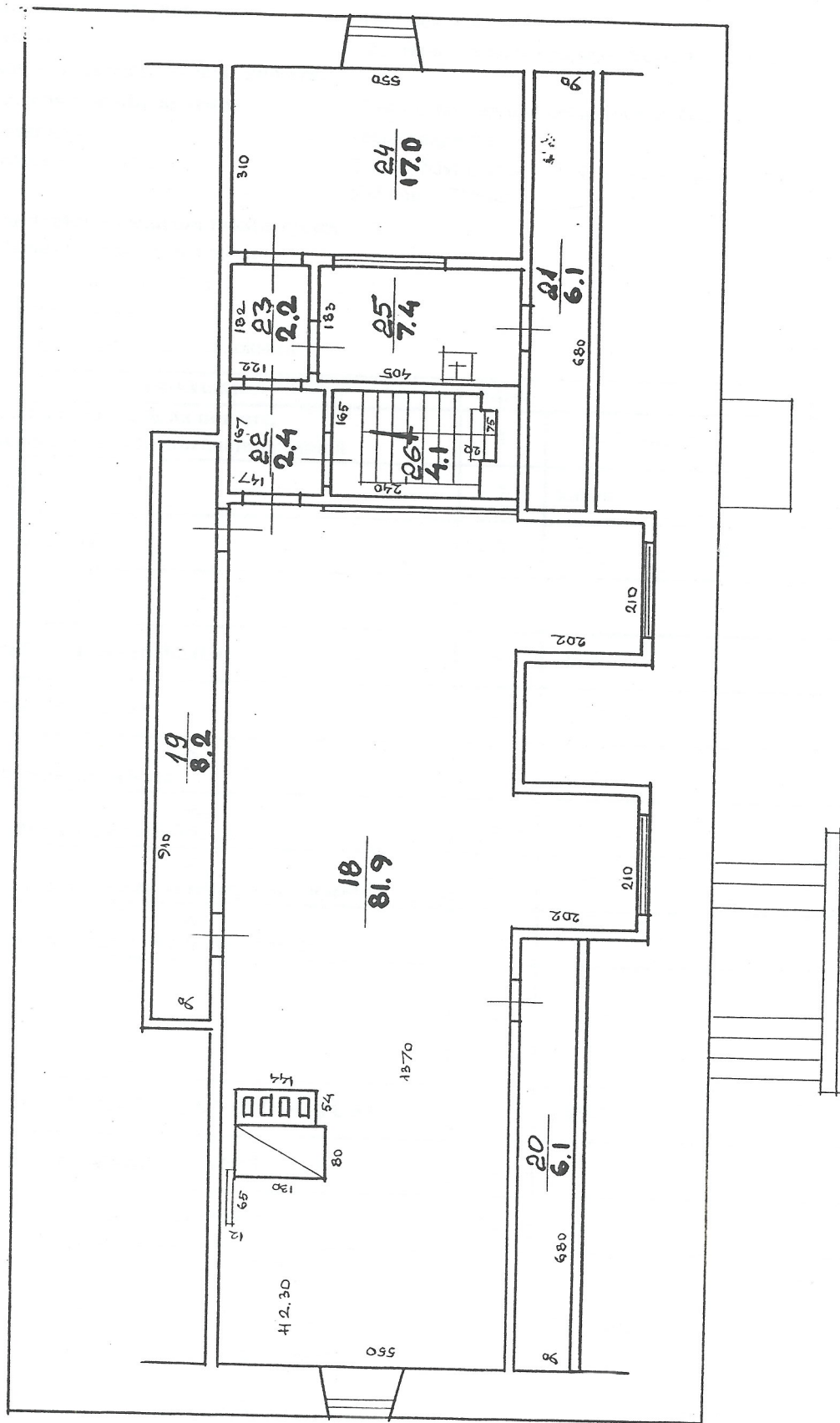
Pirmā stāva plāns

H= 2.75



Junta izbūves plāns

H= 2.30



Būves kadastra apzīmējums: 4282/004/0265/001

## INVENTARIZĀCIJAS VĒRTĪBAS APRĒĶINA PROTOKOLS

**Būves kadastra apzīmējums:** 4282 004 0265 001  
**Būves adrese:** Cēsu rajons, Straupes pagasts, Veļas mazgātuve  
**Tehniskās inventarizācijas lietas numurs:**  
**Būves galvenais lietošanas veids:** 1274 - Citas, iepriekš neklasificētas, ēkas  
**Būves nosaukums:** veļas mazgātuve  
**Būves tehniskie rādītāji:** 2 stāvi, būvtilpums = 1114 m<sup>3</sup>, kopējā platība = 303.4 m<sup>2</sup>, apbūves laukums = 258 m<sup>2</sup>.

**Būves konstruktīvo elementu raksturojums:**

**Pamati:** Laukakmeņu mūris  
**Sienas:** Ķieģeļu mūris  
**Pārsegumi:** Koks  
**Jumts:** Azbestcimenta loksnes

| Nosaukums  | N.p.k.    | Ieraksts                              |
|--|-----------|---------------------------------------|
| Būvju vienību cenu krājuma numurs, tabulas apzīmējums, ailes apzīmējums tabulā | 1         | 2/26-I/ 26-II/ 26-IV/ 36; 26-II-60; B |
| Mērvienība   | 2         | kub.m.                                |
| Vienību daudzums   | 3         | 1114                                  |
| Kopējā platība (m <sup>2</sup> )   | 4         | 303.4                                 |
| Būves vienības bāzes vērtība (Ls)  | 5         | 21.7                                  |
| Būves bāzes vērtība (Ls)   | 6         | 24173.8                               |
| Fiziskā stāvokļa koeficients $K_s$   | 7         | 0.60                                  |
| Ģeogrāfiskās novietnes koeficients $K_G$                                       | 8         | 0.55                                  |
| Būves izmantošanas veida korekcijas koeficients $K_{IV}$                       | 9         | 0.49                                  |
| Attāluma līdz tuvākajai pilsētai koeficients $K_L$                             | 10        | 0.50                                  |
| K -  | 11        | 1.00                                  |
| <b>Būves inventarizācijas vērtība (Ls)</b>                                     | <b>12</b> | <b>1954</b>                           |
| Būves vienības inventarizācijas vērtība (Ls)                                   | 13        | 1.75                                  |
| Būves kopējās platības 1 m <sup>2</sup> vērtība (Ls)                           | 14        | 6.44                                  |

**Vērtēšanas datums:** 12/03/2001

**Izpildīja:**

Ilga Ligere

(Vārds, Uzvārds)

**Paraksts:**



**Pārbaudīja:**

Jānis Slempers

(Vārds, Uzvārds)

**Paraksts:**



# LATVIJAS REPUBLIKA

## APGRŪTINĀJUMU PLĀNS

Zemes vienības kadastra apzīmējums: **42820040265**

Adrese: "Berlīne", Straupe, Straupes pag., Pārgaujas nov.

- Apgrūtinājumu saraksts:
1. 11020105-ūdensteces aizsargjoslas teritorija pilsētās un ciemos-0.1217 ha  
Pārgaujas novada domes 21.09.2009.sēdes lēmums, prot.Nr.7, 28.§ "Par Pārgaujas novada teritorijas plānojumiem"
  2. 110502-ūdensteces teritorija gar upi-0.0079 ha  
Pārgaujas novada domes 21.09.2009.sēdes lēmums, prot.Nr.7, 28.§ "Par Pārgaujas novada teritorijas plānojumiem"
  3. 12030301-aizsargjoslas teritorija gar valsts galvenajiem autoceļiem (A3)-0.1273 ha  
Pārgaujas novada domes 21.09.2009.sēdes lēmums, prot.Nr.7, 28.§ "Par Pārgaujas novada teritorijas plānojumiem"
  4. 14020101-aizsargjoslas (aizsardzības zonas) teritorija ap kultūras pieminekli (Nr.6275) laukos-0.1273 ha  
Pārgaujas novada domes 21.09.2009.sēdes lēmums, prot.Nr.7, 28.§ "Par Pārgaujas novada teritorijas plānojumiem"
  5. 14020101-aizsargjoslas (aizsardzības zonas) teritorija ap kultūras pieminekli (Nr.579) laukos-0.1273 ha  
Pārgaujas novada domes 21.09.2009.sēdes lēmums, prot.Nr.7, 28.§ "Par Pārgaujas novada teritorijas plānojumiem"
  6. 14020101-aizsargjoslas (aizsardzības zonas) teritorija ap kultūras pieminekli (Nr.6275) laukos-0.1273 ha  
Pārgaujas novada domes 21.09.2009.sēdes lēmums, prot.Nr.7, 28.§ "Par Pārgaujas novada teritorijas plānojumiem"
  7. 14020101-aizsargjoslas (aizsardzības zonas) teritorija ap kultūras pieminekli (Nr.6277) laukos-0.1273 ha  
Pārgaujas novada domes 21.09.2009.sēdes lēmums, prot.Nr.7, 28.§ "Par Pārgaujas novada teritorijas plānojumiem"
  8. 14020101-aizsargjoslas (aizsardzības zonas) teritorija ap kultūras pieminekli (Nr.6278) laukos-0.1273 ha  
Pārgaujas novada domes 21.09.2009.sēdes lēmums, prot.Nr.7, 28.§ "Par Pārgaujas novada teritorijas plānojumiem"
  9. 14020101-aizsargjoslas (aizsardzības zonas) teritorija ap kultūras pieminekli (Nr.6276) laukos-0.0405 ha  
Pārgaujas novada domes 21.09.2009.sēdes lēmums, prot.Nr.7, 28.§ "Par Pārgaujas novada teritorijas plānojumiem"
  10. 14010102-valsts nozīmes kultūras pieminekļa teritorija un objekti (Nr.6276)-0.0868ha  
Pārgaujas novada domes 21.09.2009.sēdes lēmums, prot.Nr.7, 28.§ "Par Pārgaujas novada teritorijas plānojumiem"
  11. 160801-aizsargjoslas teritorija ap kapsētu -0.1273 ha  
Pārgaujas novada domes 21.09.2009.sēdes lēmums, prot.Nr.7, 28.§ "Par Pārgaujas novada teritorijas plānojumiem"

Apgrūtinājumu plāns sastādīts 2011.gada 15.augustā

Plāna mērogs 1:500

Zemes vienības platība 0.1273 ha

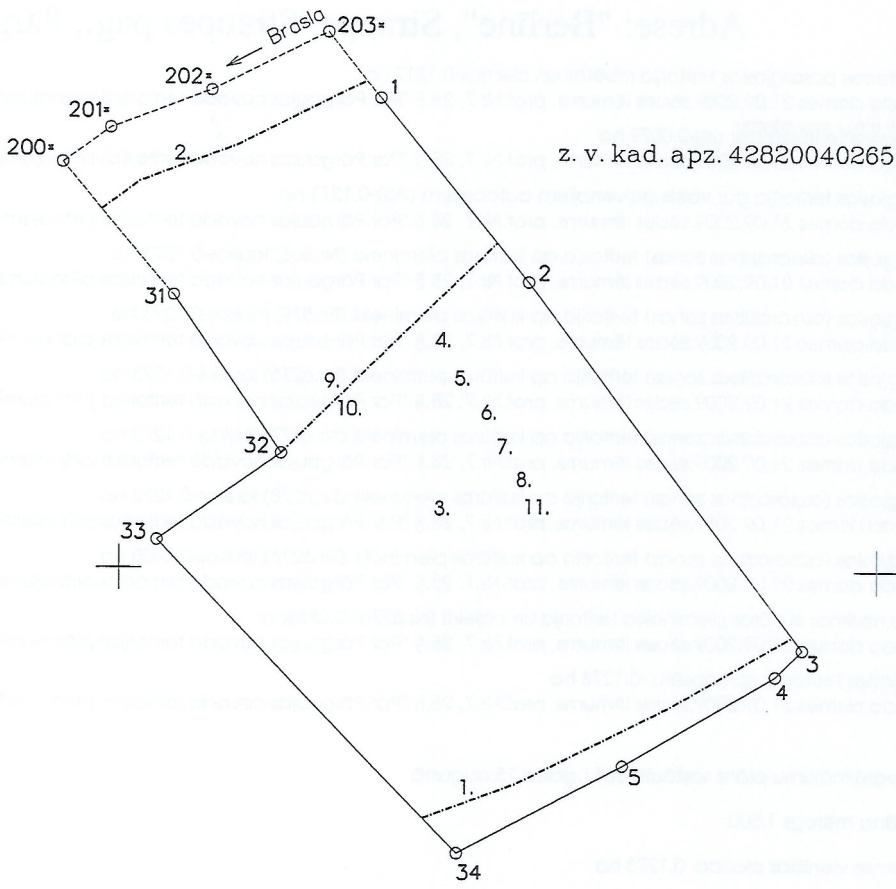
Zemes kadastrālās uzmērīšanas darbus veica SIA "LATĪPAŠUMS -MĒRNICĪBAS BIROJS",  
(licence Nr.95, Reģ. Nr. 44103028861; adrese: Ainavu iela 8, Cēsis, Cēsu raj., LV 4101)  
sertificēts mērnīeks Jānis Dragons  
(Nr.BB-155, derīgs no 09.12.2010. līdz 08.12.2015..)



|  |  |                  |             |
|--|--|------------------|-------------|
| SIA "LATĪPAŠUMS -MĒRNICĪBAS BIROJS" biroja vadītāja  |  | Inita Cinevica   | 20-01-2012  |
| Sertificēts mērnīeks apliecina, ka zemes kadastrālā uzmērīšana veikta atbilstoši LR Ministru kabineta 2007. gada 20.marta noteikumiem Nr.182 "Nekustamā īpašuma objekta noteikšana." |  | Jānis Dragons    | 17.10.2011. |
| Ierosinātais ir informēts par zemes kadastrālās uzmērīšanas laikā veiktajām darbībām, to rezultātiem.  |  | Solveiga Kauliņa | 17-12-2011  |

LATVIJAS REPUBLIKA

APGRŪTINĀJUMU PLĀNS



Plāna mērogs 1:500

|                  |   |          |               |             |
|------------------|---|----------|---------------|-------------|
| Saskaņoja        | Pārgaujas novada pašvaldības spec. zemes jautājumos | paraksts | Anita Dzalba  | 17.01.2012. |
| Plānu izgatavoja | mērnieks  |          | Jānis Dragons | 11.12.2011. |

# LATVIJAS REPUBLIKA

## SITUĀCIJAS PLĀNS

Zemes vienības kadastra apzīmējums: **42820040265**

Adrese: "Berlīne", Straupe, Straupes pag., Pārgaujas nov.

Apvidus objekti uzmērīti 2011.gada 15.augustā

Plāna mērogs 1:500

Zemes vienības platība 0.1273 ha

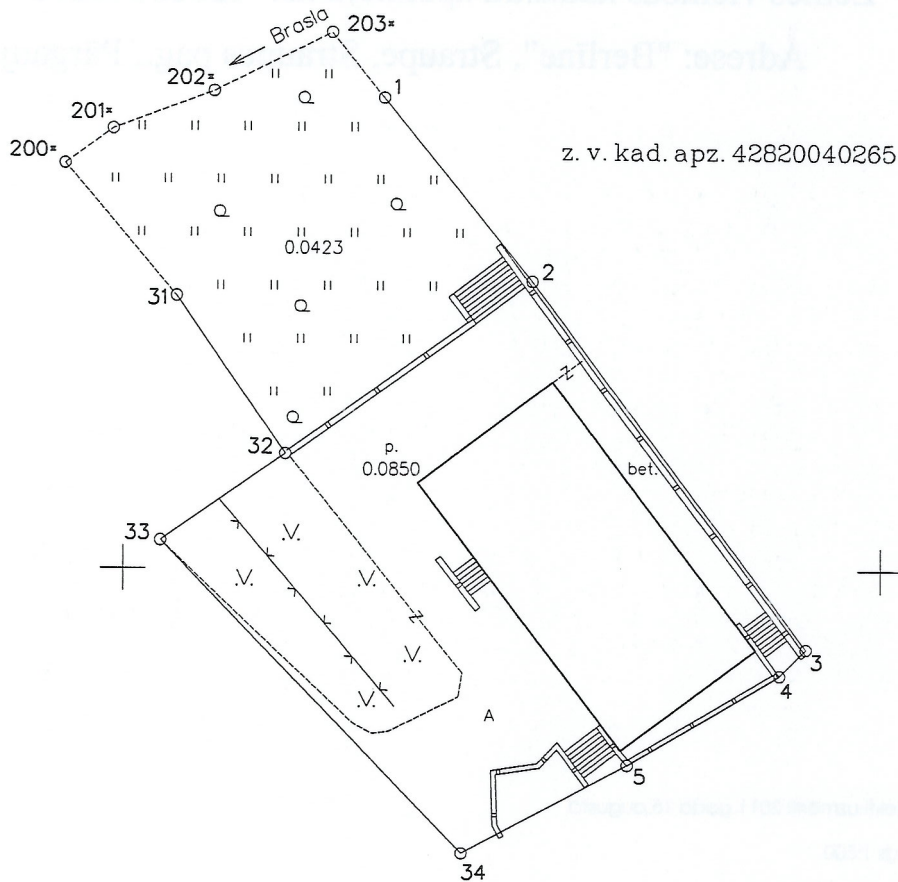
Zemes kadastrālās uzmērīšanas darbus veica SIA "LATĪPAŠUMS - MĒRNICĪBAS BIROJS",  
(Reģ. Nr. 44103028861; adrese: Ainažu iela 8, Cēsis, Cēsu nov., LV 4101)  
sertificēts mērnieks Jānis Dragons  
(sertifikāts Nr.BB-155, derīgs no 09.12.2010. līdz 08.12.2015.)



|  |  |                  |             |
|--|--|------------------|-------------|
| SIA "LATĪPAŠUMS - MĒRNICĪBAS BIROJS" biroja vadītāja   |  | Inita Cinevica   | 20-01-2012  |
| Sertificēts mērnieks apliecina, ka zemes kadastrālā uzmērīšana veikta atbilstoši LR Ministru kabineta 2007. gada 20.marta noteikumiem Nr.182 "Nekustamā īpašuma objekta noteikšana." |  | Jānis Dragons    | 17.10.2011. |
| Ierosinātājs ir informēts par zemes kadastrālās uzmērīšanas laikā veiktajām darbībām, to rezultātiem.  |  | Solveiga Kauliņa | 17-12-2011  |

ZEMES LIETOSANAS VEIDU EKSPLIKĀCIJA

| z.v.kad.apz. | Zemes vienības platība | Lauksaimn. izmantojamā zeme | tajā skaitā |            |        |         | Meži | Krūmāji | Purvi | Zem ūdeņiem | T. sk.<br>Zem zivju dīkiem | Zem ēkām un pagalmiem | Zem ceļiem | Pārējās zemes |
|--------------|------------------------|-----------------------------|-------------|------------|--------|---------|------|---------|-------|-------------|----------------------------|-----------------------|------------|---------------|
|              |                        |                             | Araunzeme   | Augludārzi | Pļavas | Ganības |      |         |       |             |                            |                       |            |               |
| 42820040265  | 0.1273                 | 0.0423                      | --          | --         | 0.0423 | --      | --   | --      | --    | --          | 0.0850                     | --                    | --         |               |



z. v. kad. apz. 42820040265



Plāna mērogs 1:500

|                  |          |               |             |
|------------------|----------|---------------|-------------|
| Plānu izgatavoja | mērnieks | Jānis Dragons | 11.12.2011. |
|------------------|----------|---------------|-------------|

# LATVIJAS REPUBLIKA

## ZEMES ROBEŽU PLĀNS

Zemes vienības kadastra apzīmējums: **42820040265**

Adrese: "Berlīne", Straupe, Straupes pag., Pārgaujas nov.

Zemes kadastrālā uzmērīšana veikta, pamatojoties uz LR MK Rīkojumu Nr.297, protokols Nr.27 42 §  
"Par zemes vienību piederību vai piekritību valstij un nostiprināšanu zemesgrāmatā uz valsts vārda attiecīgās ministrijas vai valsts akciju sabiedrības "Privatizācijas aģentūra" personā".

Robežas uzmērītas 2011.gada 15.augustā

Plāna mērogs 1:500

Zemes vienības platība 0.1273 ha



Zemes kadastrālās uzmērīšanas darbus veica SIA "LATĪPAŠUMS - MĒRNIECĪBAS BIROJS",  
(Reģ. Nr. 44103028861; adrese: Ainavu iela 8, Cēsis, Cēsu nov., LV 4101)  
sertificēts mērnieks Jānis Dragons  
(sertifikāts Nr.BB-155, derīgs no 09.12.2010. līdz 08.12.2015.)



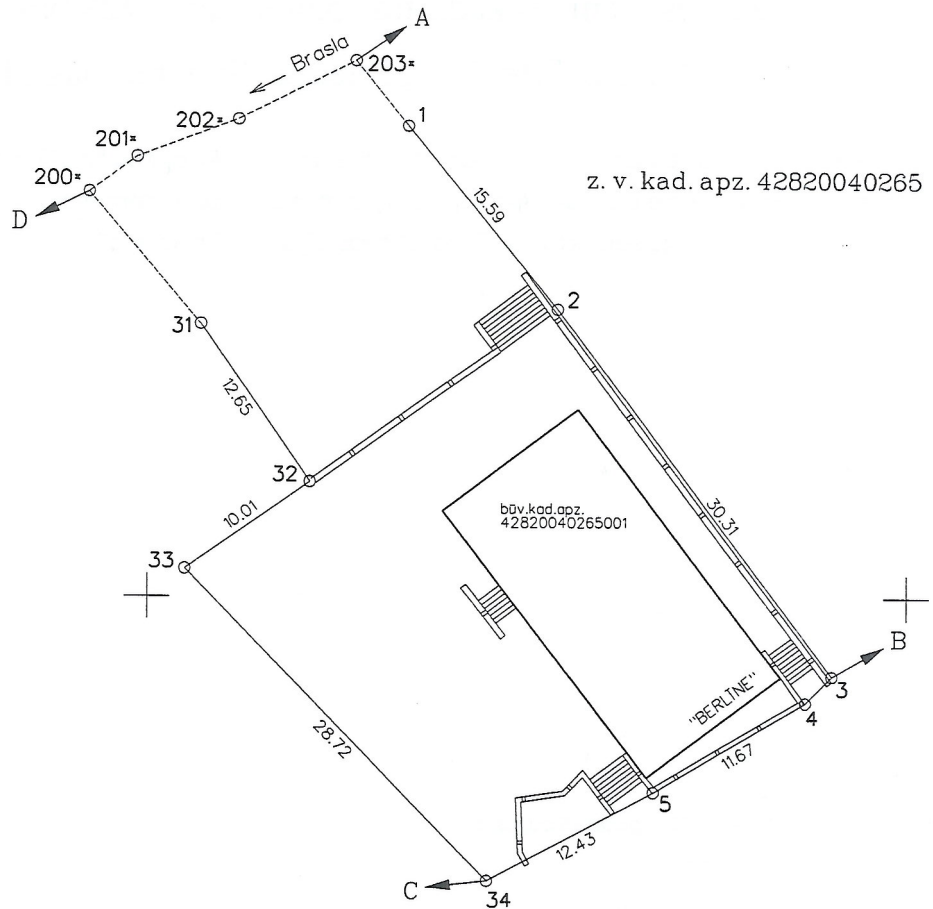
|  |  |                  |             |
|--|--|------------------|-------------|
| SIA "LATĪPAŠUMS - MĒRNIECĪBAS BIROJS" biroja vadītāja  |  | Inita Cinevica   | 20-01-2012  |
| Sertificēts mērnieks apliecina, ka zemes kadastrālā uzmērīšana veikta atbilstoši LR Ministru kabineta 2007. gada 20.marta noteikumiem Nr.182 "Nekustamā īpašuma objekta noteikšana." |  | Jānis Dragons    | 17.10.2011. |
| Ierosinātājs ir informēts par zemes kadastrālās uzmērīšanas laikā veiktajām darbībām, to rezultātiem.  |  | Solveiga Kauliņa | 17-12-2011  |

# Zemes vienības izvietojuma shēma

ZEMES VIENĪBAS  
ROBEŽPUNKTU KOORDINĀTAS  
Mēroga koeficients 0.99964  
Koordinātu sistēma: LKS-92

| Nr.  | X         | Y         | L     |
|------|-----------|-----------|-------|
| 5    | 356487.04 | 556933.31 | 11.67 |
| 4    | 356493.01 | 556943.32 | 2.49  |
| 3    | 356494.78 | 556945.08 | 30.31 |
| 2    | 356519.05 | 556926.94 | 15.59 |
| 1    | 356531.17 | 556917.14 | 5.56  |
| 203* | 356535.49 | 556913.64 | 8.65  |
| 202* | 356531.57 | 556905.94 | 7.13  |
| 201* | 356529.05 | 556899.28 | 3.92  |
| 200* | 356526.72 | 556896.13 | 11.41 |
| 31   | 356518.02 | 556903.51 | 12.65 |
| 32   | 356507.60 | 556910.67 | 10.01 |
| 33   | 356501.86 | 556902.48 | 28.72 |
| 34   | 356481.15 | 556922.37 | 12.43 |

\* apvidū nenostiprināts robežpunkts



Robežošo zemes vienību saraksts:

- no A līdz B z.v.kad.apz. : 42820040215
- no B līdz C z.v.kad.apz. : 42820040288
- no C līdz D z.v.kad.apz. : 42820040214
- no D līdz A z.v.kad.apz. : 42820040304



**SAĪSINĀJUMI:**

z. v. kad. apz.-zemes vienības kadastra apzīmējums  
būv. kad. apz.-būves kadastra apzīmējums

Plāna mērogs 1:500

Zemes vienības platība 0.1273 ha

|                  |  |          |               |             |
|------------------|--|----------|---------------|-------------|
| Sastāpēja        | Pārgaujas novada pašvaldības spec. zemes jautājumu | paraksts | Anita Dzaiba  | 17.01.2012. |
| Plānu izgatavoja | mērniece   |          | Jānis Dragons | 11.12.2011. |



## Informatīvā izdruka no Kadastra informācijas sistēmas teksta datiem

Valsts zemes dienests

### Īpašums

| Kadastra numurs | Nosaukums | Kadastrālā vērtība (EUR) | Zemesgrāmatas nodaļuma numurs | Administratīvā teritorija     |
|-----------------|-----------|--------------------------|-------------------------------|-------------------------------|
| 42820040265     | Berlīne   | 2180                     | 100000503615                  | Straupes pagasts, Cēsu novads |

|   |  |
|---|--|
| Nekustamā īpašuma novērtējums kadastrā (EUR): | 2180   |
| Kopplatība:                                   | 0.1273   |
| Platības mērvienība:                          | ha   |
| Prognozētā kadastrālā vērtība (EUR):          | 2180 (pēc kadastra datu stāvokļa uz 01.06.2024; fiskālā vērtība no 01.01.2025.)      |
| Projektētā kadastrālā vērtība (EUR):          | 6275 (pēc kadastra datu stāvokļa uz 10.06.2024; ar KV bāzes atskaiti uz 01.07.2019.) |
| Projektētā kadastrālā vērtība (EUR):          | 8256 (pēc kadastra datu stāvokļa uz 03.09.2024; ar KV bāzes atskaiti uz 01.07.2022.) |
| Prognozētais īpašuma novērtējums (EUR):       | 2180 (pēc kadastra datu stāvokļa uz 01.06.2024; fiskālā vērtība no 01.01.2025.)      |
| Projektētais īpašuma novērtējums (EUR):       | 6275 (pēc kadastra datu stāvokļa uz 10.06.2024; ar KV bāzes atskaiti uz 01.07.2019.) |
| Projektētais īpašuma novērtējums (EUR):       | 8256 (pēc kadastra datu stāvokļa uz 03.09.2024; ar KV bāzes atskaiti uz 01.07.2022.) |

### Īpašuma sastāvs

#### Zemes vienības

| Kadastra apzīmējums | Dzīvokļu īpašumos nesadalītās domājamās daļas | Kadastrālā vērtība atbilstoši dzīvokļa īpašumos nesadalītajai domājamajai daļai (EUR) | Adrese  |
|---------------------|---|---|---|
| 42820040265         | 1/1   | 399   | "Berlīne", Straupe, Straupes pag., Cēsu nov., LV-4152 |

|  |  |
|--|--|
| Kadastrālā vērtība (EUR):                      | 399  |
| Kadastrālās vērtības noteikšanas datums:       | 01.01.2024   |
| Nekustamā īpašuma objekta platība:             | 0.1273   |
| Nekustamā īpašuma objekta platības mērvienība: | ha   |
| Statuss:                                       | nekustamais īpašums  |
| Vidējais LIZ kvalitātes novērtējums ballēs:    | 0  |
| Prognozētā kadastrālā vērtība (EUR):           | 399 (pēc kadastra datu stāvokļa uz 01.06.2024; fiskālā vērtība no 01.01.2025.)       |
| Projektētā kadastrālā vērtība (EUR):           | 891 (pēc kadastra datu stāvokļa uz 10.06.2024; ar KV bāzes atskaiti uz 01.07.2019.)  |
| Projektētā kadastrālā vērtība (EUR):           | 1120 (pēc kadastra datu stāvokļa uz 03.09.2024; ar KV bāzes atskaiti uz 01.07.2022.) |

#### Būves, kas atrodas uz zemes vienības

| Kadastra apzīmējums | Dzīvokļu īpašumos nesadalītās domājamās daļas | Kadastrālā vērtība atbilstoši dzīvokļa īpašumos nesadalītajai domājamajai daļai (EUR) | Adrese  | Nosaukums        |
|---------------------|---|---|---|------------------|
| 42820040265001      | 1/1   | 1781  | "Berlīne", Straupe, Straupes pag., Cēsu nov., LV-4152 | Veļas mazgoātuve |

#### Zemes vienības platības sadalījums pa lietošanas veidiem

|   |        |
|---|--------|
| Platība:                                    | 0.1273 |
| Platības mērvienība:                        | ha     |
| Lauksaimniecībā izmantojamās zemes platība: | 0.0423 |
| t.sk. Aramzemes platība:                    | 0.0000 |
| t.sk. Augļu dārzu platība:                  | 0.0000 |
| t.sk. Pļavu platība:                        | 0.0423 |
| t.sk. Ganību platība:                       | 0.0000 |

|  |        |
|--|--------|
| no tām meliorētā lauksaimniecībā izmantojamā zeme: | 0.0000 |
| Mežu platība:                                      | 0.0000 |
| t.sk. Jaunaudzes platība:                          | 0.0000 |
| Krūmāju platība:                                   | 0.0000 |
| Purvu platība:                                     | 0.0000 |
| Ūdens objektu zeme:                                | 0.0000 |
| t.sk. Zeme zem ūdeņiem:                            | 0.0000 |
| t.sk. Zeme zem zivju dīkiem:                       | 0.0000 |
| Zemes zem ēkām platība:                            | 0.0850 |
| Zemes zem ceļiem platība:                          | 0.0000 |
| Pārējās zemes platība:                             | 0.0000 |

#### Lietošanas mērķi

| Mērķis   | Kods | Platība | Platības mērvienība |
|--|------|---------|---------------------|
| Ārstniecības, veselības un sociālās aprūpes iestāžu apbūve | 0902 | 0.1273  | ha                  |

#### Apgrūtinājumi

| Nr. | Noteikšanas datums | Tips       | Apraksts  | Platība | Mērv. |
|-----|--------------------|------------|---|---------|-------|
| 1   | 15.08.2011         | 7311020105 | dabiskas ūdensteces vides un dabas resursu aizsardzības aizsargjoslas teritorija pilsētās un ciemos             | 0.1217  | ha    |
| 2   | 15.08.2011         | 7311050200 | tauvas joslas teritorija gar upi  | 0.0079  | ha    |
| 3   | 15.08.2011         | 7312030301 | ekspluatācijas aizsargjoslas teritorija gar valsts galvenajiem autoceļiem lauku apvidos                         | 0.1273  | ha    |
| 4   | 15.08.2011         | 7314020101 | vides un dabas resursu aizsardzības aizsargjoslas (aizsardzības zonas) teritorija ap kultūras pieminekli laukos | 0.1273  | ha    |
| 5   | 15.08.2011         | 7314020101 | vides un dabas resursu aizsardzības aizsargjoslas (aizsardzības zonas) teritorija ap kultūras pieminekli laukos | 0.1273  | ha    |
| 6   | 15.08.2011         | 7314020101 | vides un dabas resursu aizsardzības aizsargjoslas (aizsardzības zonas) teritorija ap kultūras pieminekli laukos | 0.1273  | ha    |
| 7   | 15.08.2011         | 7314020101 | vides un dabas resursu aizsardzības aizsargjoslas (aizsardzības zonas) teritorija ap kultūras pieminekli laukos | 0.1273  | ha    |
| 8   | 15.08.2011         | 7314020101 | vides un dabas resursu aizsardzības aizsargjoslas (aizsardzības zonas) teritorija ap kultūras pieminekli laukos | 0.1273  | ha    |
| 9   | 15.08.2011         | 7314020101 | vides un dabas resursu aizsardzības aizsargjoslas (aizsardzības zonas) teritorija ap kultūras pieminekli laukos | 0.0405  | ha    |
| 10  | 15.08.2011         | 14010102   | valsts nozīmes kultūras pieminekļa teritorija un objekti  | 0.0868  | ha    |
| 11  | 15.08.2011         | 7316080100 | sanitārās aizsargjoslas teritorija ap kapsētu   | 0.1273  | ha    |

#### Mērniecība

| Mērniecības metode   | Mērnieks      | Uzmērīšanas datums |
|--|---------------|--------------------|
| instrumentālā uzmērīšana, iesaistoties valsts ģeodēziskajā tīklā | Jānis Dragons | 15.08.2011         |

#### Būves

| Kadastra apzīmējums                        | Dzīvokļu īpašumos nesadalītās domājamās daļas | Kadastrālā vērtība atbilstoši dzīvokļa īpašumos nesadalītajai domājamajai daļai (EUR)                          | Adrese  | Nosaukums       |
|--|---|--|---|-----------------|
| 42820040265001                             | 1/1   | 1781   | "Berlīne", Straupe, Straupes pag., Cēsu nov., LV-4152 | Veļas mazgātuve |
| Kadastrālā vērtība (EUR):                  |   | 1781   |   |                 |
| Kadastrālās vērtības noteikšanas datums:   |   | 01.01.2024   |   |                 |
| Prognozētā kadastrālā vērtība (EUR):       |   | 1781 (pēc kadastra datu stāvokļa uz 01.06.2024; fiskālā vērtība no 01.01.2025.)                                |   |                 |
| Projektētā kadastrālā vērtība (EUR):       |   | 5384 (pēc kadastra datu stāvokļa uz 10.06.2024; ar KV bāzes atskaiti uz 01.07.2019.)                           |   |                 |
| Projektētā kadastrālā vērtība (EUR):       |   | 7136 (pēc kadastra datu stāvokļa uz 03.09.2024; ar KV bāzes atskaiti uz 01.07.2022.)                           |   |                 |
| Nekustamā īpašuma objekta platība (kv.m.): |   | 303.4  |   |                 |
| Galvenais lietošanas veids:                |   | 1274 - Citas, iepriekš neklasificētas, ēkas  |   |                 |
| Būves tips:                                |   | 12740201 - Kūtis ar kopējo platību līdz 60 m2 (ieskaitot), saimniecības ēkas, pagrabi un sabiedriskās tualetes |   |                 |
| Ekspluatācijas uzsākšanas gads:            |   | 1965   |   |                 |
| Ekspluatācijā pieņemšanas gads(-i):        |   | -  |   |                 |

Kadastrālās uzmērīšanas datums: 13.02.2001

### Kopējās platības sadalījums pa platību veidiem

|   |       |
|---|-------|
| Kopējā platība (kv.m.):                   | 303.4 |
| Lietderīgā platība (kv.m.):               | 303.4 |
| Dzīvokļu kopējā platība (kv.m.):          | 0     |
| Dzīvokļu platība (kv.m.):                 | 0     |
| Dzīvojamā platība (kv.m.):                | 0     |
| Dzīvokļu palīgtelpu platība (kv.m.):      | 0     |
| Dzīvokļu ārtelpu platība (kv.m.):         | 0     |
| Nedzīvojamo telpu platība (kv.m.):        | 303.4 |
| Nedzīvojamo iekštelpu platība (kv.m.):    | 303.4 |
| Nedzīvojamo ārtelpu platība (kv.m.):      | 0     |
| Koplietošanas palīgtelpu platība (kv.m.): | 0     |
| Koplietošanas iekštelpu platība (kv.m.):  | 0     |
| Koplietošanas ārtelpu platība (kv.m.):    | 0     |

### Būves kadastrālā uzmērīšana

|                              |    |
|------------------------------|----|
| Telpu grupu skaits:          | 1  |
| Virszemes stāvu skaits:      | 2  |
| Pazemes stāvu skaits:        | 0  |
| Nolietojums (%):             | 40 |
| Nolietojuma aprēķina datums: | -  |

### Telpu grupas

| Kadastra apzīmējums | Adrese |
|---------------------|--------|
| 42820040265001001   | -      |

|  |  |
|--|--|
| Kadastrālā vērtība (EUR):                        | 1781   |
| Kadastrālās vērtības noteikšanas datums:         | 01.01.2024   |
| Prognozētā kadastrālā vērtība (EUR):             | 1781 (pēc kadastra datu stāvokļa uz 01.06.2024; fiskālā vērtība no 01.01.2025.)      |
| Projektētā kadastrālā vērtība (EUR):             | 5384 (pēc kadastra datu stāvokļa uz 10.06.2024; ar KV bāzes atskaiti uz 01.07.2019.) |
| Projektētā kadastrālā vērtība (EUR):             | 7136 (pēc kadastra datu stāvokļa uz 03.09.2024; ar KV bāzes atskaiti uz 01.07.2022.) |
| Nosaukums:                                       | Veļas mazgātuve  |
| Lietošanas veids:                                | 1274 - Cita, iepriekš neklasificēta, telpu grupa                                     |
| Stāvs (piesaistes):                              | 1  |
| Telpu skaits:                                    | 26   |
| Kadastrālās uzmērīšanas datums:                  | 13.02.2001   |
| Telpu grupas ekspluatācijā pieņemšanas gads(-i): | -  |

### Kopējās platības sadalījums pa platību veidiem

|   |       |
|---|-------|
| Kopējā platība (kv.m.):                   | 303.4 |
| Dzīvojamo telpu platība (kv.m.):          | 0     |
| Dzīvokļu platība (kv.m.):                 | 0     |
| Dzīvokļu dzīvojamā platība (kv.m.):       | 0     |
| Dzīvokļu palīgtelpu platība (kv.m.):      | 0     |
| Dzīvokļu ārtelpu platība (kv.m.):         | 0     |
| Nedzīvojamo telpu platība (kv.m.):        | 303.4 |
| Nedzīvojamo iekštelpu platība (kv.m.):    | 303.4 |
| Nedzīvojamo ārtelpu platība (kv.m.):      | 0     |
| Koplietošanas palīgtelpu platība (kv.m.): | 0     |
| Koplietošanas iekštelpu platība (kv.m.):  | 0     |
| Koplietošanas ārtelpu platība (kv.m.):    | 0     |

### Telpas

| Telpas numurs telpu grupā | Nosaukums            | Telpas veids          | Stāvs | Augstums (m) | Mazākais augstums (m) | Lielākais augstums (m) | Platība (kv.m.) | Ekspluatācijā pieņemšanas gads(-i) |
|---------------------------|----------------------|-----------------------|-------|--------------|-----------------------|------------------------|-----------------|------------------------------------|
| 1                         | Atpūtas telpa        | Nedzīvojamā iekštelpa | 1     | 2.75         | -                     | -                      | 15.5            | -                                  |
| 2                         | Dušas telpa          | Nedzīvojamā iekštelpa | 1     | 2.75         | -                     | -                      | 4.2             | -                                  |
| 3                         | Priekštelpa          | Nedzīvojamā iekštelpa | 1     | 2.75         | -                     | -                      | 2.6             | -                                  |
| 4                         | Pirts                | Nedzīvojamā iekštelpa | 1     | 2.75         | -                     | -                      | 8.6             | -                                  |
| 5                         | Katlu telpa          | Nedzīvojamā iekštelpa | 1     | 2.75         | -                     | -                      | 11.3            | -                                  |
| 6                         | Gaitenis             | Nedzīvojamā iekštelpa | 1     | 2.75         | -                     | -                      | 4.4             | -                                  |
| 7                         | Tualete              | Nedzīvojamā iekštelpa | 1     | 2.75         | -                     | -                      | 1.5             | -                                  |
| 8                         | Tualete              | Nedzīvojamā iekštelpa | 1     | 2.75         | -                     | -                      | 1.4             | -                                  |
| 9                         | Gaitenis             | Nedzīvojamā iekštelpa | 1     | 2.75         | -                     | -                      | 8.4             | -                                  |
| 10                        | Dezinfekcijas kamera | Nedzīvojamā iekštelpa | 1     | 2.75         | -                     | -                      | 29.2            | -                                  |
| 11                        | Gludinātava          | Nedzīvojamā iekštelpa | 1     | 2.75         | -                     | -                      | 23.9            | -                                  |
| 12                        | Saimniecības skapis  | Nedzīvojamā iekštelpa | 1     | 2.75         | -                     | -                      | 0.8             | -                                  |
| 13                        | Saimniecības skapis  | Nedzīvojamā iekštelpa | 1     | 2.75         | -                     | -                      | 0.8             | -                                  |
| 14                        | Dezinfekcijas kamera | Nedzīvojamā iekštelpa | 1     | 2.75         | -                     | -                      | 22.1            | -                                  |
| 15                        | Tualete              | Nedzīvojamā iekštelpa | 1     | 2.75         | -                     | -                      | 2.2             | -                                  |
| 16                        | Veļas mazgātuve      | Nedzīvojamā iekštelpa | 1     | 2.75         | -                     | -                      | 26.4            | -                                  |
| 17                        | Gaitenis             | Nedzīvojamā iekštelpa | 1     | 2.75         | -                     | -                      | 4.7             | -                                  |
| 18                        | Zāle                 | Nedzīvojamā iekštelpa | 2     | 2.3          | -                     | -                      | 81.9            | -                                  |
| 19                        | Garderobe            | Nedzīvojamā iekštelpa | 2     | 2.3          | -                     | -                      | 8.2             | -                                  |
| 20                        | Pažobebe             | Nedzīvojamā iekštelpa | 2     | 2.3          | -                     | -                      | 6.1             | -                                  |
| 21                        | Pažobebe             | Nedzīvojamā iekštelpa | 2     | 2.3          | -                     | -                      | 6.1             | -                                  |
| 22                        | Gaitenis             | Nedzīvojamā iekštelpa | 2     | 2.3          | -                     | -                      | 2.4             | -                                  |
| 23                        | Priekštelpa          | Nedzīvojamā iekštelpa | 2     | 2.3          | -                     | -                      | 2.2             | -                                  |
| 24                        | Atpūtas telpa        | Nedzīvojamā iekštelpa | 2     | 2.3          | -                     | -                      | 17.0            | -                                  |
| 25                        | Virtuve              | Nedzīvojamā iekštelpa | 2     | 2.3          | -                     | -                      | 7.4             | -                                  |
| 26                        | Kāpņu telpa          | Nedzīvojamā iekštelpa | 2     | 2.3          | -                     | -                      | 4.1             | -                                  |

#### Būves apjoma rādītāji

| Apjoma rādītāja veids | Apjoma rādītāja nosaukums | Apjoms un mērvienība        | Tipa/elementa kods | Tipa/elementa nosaukums |
|-----------------------|---------------------------|-----------------------------|--------------------|-------------------------|
| Apbūves laukums       | -                         | 258.0 apbūves laukuma kv.m. | -                  | -                       |
| Būvtilpums            | -                         | 1114.0 kub.m.               | -                  | -                       |

#### Apgrūtinājumi

| Nr. | Noteikšanas datums | Tips     | Apraksts   | Platība | Mērv. |
|-----|--------------------|----------|--|---------|-------|
| 1   | -                  | 14010102 | valsts nozīmes kultūras pieminekļa teritorija un objekti | 0.0000  | ha    |

#### Dokumenti

| Dokumenta veids              | Izdošanas datums | Izdošanas nr. | Izdevējietāde |
|------------------------------|------------------|---------------|---------------|
| Namīpašuma uzskaites kartīte | 16.05.1984       | -             | TIB           |

#### Būves konstruktīvie elementi

| Nosaukums                       | Materiāls                                     | Konstrukcijas veids | Ekspluatācijas uzsākšanas gads | Ekspluatācijā pieņemšanas gads(-i) | Nolietojums (%) |
|---------------------------------|---|---------------------|--------------------------------|------------------------------------|-----------------|
| Pamati                          | Akmens mūris                                  | -                   | 1965                           | -                                  | 40              |
| Sienas (vertikālā konstrukcija) | Kieģeļu mūris 2,5 ķieģeļu biezumā vai biežāks | -                   | 1965                           | -                                  | 40              |
| Pārsegumi                       | Koka sijas ar koka dēļu aizpildījumu          | -                   | 1965                           | -                                  | 40              |
| Jumta segums                    | Azbestcements loksnes                         | -                   | 1965                           | -                                  | 40              |

#### Reģistrētie labiekārtojumi

| Labiekārtojuma veids  | Apjoms (ja tāds ir) | Labiekārtojuma noteikšanas veids (ja tāds ir) |
|---|---------------------|---|
| Apkure. Centrālā  |                     |   |
| Aukstā ūdens apgāde   |                     |   |
| Citi, iepriekš neklasificēti, labiekārtojumi. Pods / pisuārs / bidē |                     |   |
| Citi, iepriekš neklasificēti, labiekārtojumi. Vanna / duša          |                     |   |
| Elektroapgāde   |                     |   |
| Kanalizācija. Nav reģistrēts sadzīves kanalizācijas veids           |                     |   |

#### Īpašnieki

| Personas kods / reģ. nr. | Vārds, uzvārds / Nosaukums                | Domājamās daļas | Personas statuss  | Īpašuma kad. nr. / būves kad. apz. | Adrese                                   |
|--------------------------|---|-----------------|-------------------|------------------------------------|--|
| 90000031048              | Cēsu novada pašvaldība                    | 1/1             | pašvaldība        | 42820040265                        | Raunas iela 4, Cēsis, Cēsu nov., LV-4101 |
| 40003342456              | SIA "Latvijas Digitālās veselības centrs" | 1/1             | juridiska persona | 42820040265                        | Brīvības iela 72 k-1, Rīga, LV-1011      |

#### Zemesgrāmata

| Nosaukums                     | Lēmuma datums | Lēmuma pamatojums |
|-------------------------------|---------------|-------------------|
| Straupes pagasta zemesgrāmata | 25.05.2023    | -                 |
| Straupes pagasta zemesgrāmata | 28.03.2012    | -                 |

#### Dokumenti

| Dokumenta veids   | Izdošanas datums | Izdošanas nr.   | Izdevējietāde                                |
|---|------------------|-----------------|--|
| Apgrūtinājumu plāns   | 20.01.2012       | -               | SIA Latīpašums-mērniecības birojs            |
| Zemes robežu plāns mērogā 1:500                                     | 20.01.2012       | -               | SIA Latīpašums-mērniecības birojs            |
| Situācijas plāns  | 20.01.2012       | -               | SIA Latīpašums-mērniecības birojs            |
| Lēmums par zemes robežu un platību precizēšanu                      | 17.11.2011       | 12/5.§          | Pārgaujas novada pašvaldība                  |
| Iesniegums par kadastra objekta reģistrāciju vai datu aktualizāciju | 06.07.2011       | -               | VSIA "Straupes narkoloģiskā slimnīca"        |
| Lēmums par adreses noteikšanu vai maiņu                             | 30.06.2011       | 7/6.§           | Pārgaujas novada pašvaldība                  |
| Pašvaldības vai valsts iestādes izziņa                              | 21.06.2011       | 1-26.3/11/132   | Pārgaujas novada pašvaldība                  |
| Ministru kabineta rīkojums  | 31.05.2010       | 297             | Ministru kabinets                            |
| Cita veida dokuments  | 21.10.2009       | -               | LR VZD Vidzemes reģionālā nodaļa Cēsu birojs |
| Cita veida dokuments  | 02.10.2009       | S-01-18.13/4177 | LR Veselības ministrija                      |
| Ministru kabineta rīkojums  | 10.11.2003       | 70(4)           | LR Ministru kabinets                         |
| Lēmums par zemes piešķiršanu lietošanā                              | 14.02.1992       | 20/15           | Straupes pagasta TDP                         |

Šai informācijai ir tikai informatīvs raksturs un tai nav juridiska spēka.



LATVIJAS  
ĪPAŠUMU  
VĒRTĒTĀJU  
ASOCIĀCIJA



## LĪVA VĒRTĒTĀJU SERTIFIKĀCIJAS BIROJS

### ĪPAŠUMU VĒRTĒTĀJA PROFESIONĀLĀS KVALIFIKĀCIJAS SERTIFIKĀTS

NR. *12*

*Jānis Biernis*

vārds, uzvārds

personas kods

*Nekustamā īpašuma vērtēšana*

sertificējamā darbība

Darbība sertificēta no

*1995. gada 1. maija*

datums

Sertifikāts piešķirts

*2023. gada 17. maijā*

datums

Sertifikāts derīgs līdz

*2028. gada 16. maijam*

datums



*Dainis Tunsts*

LĪVA Vērtētāju  
sertifikācijas biroja  
direktors

Izsniegts saskaņā ar Latvijas Republikas Ministru Kabineta 2014. gada 23. septembra noteikumiem Nr.559