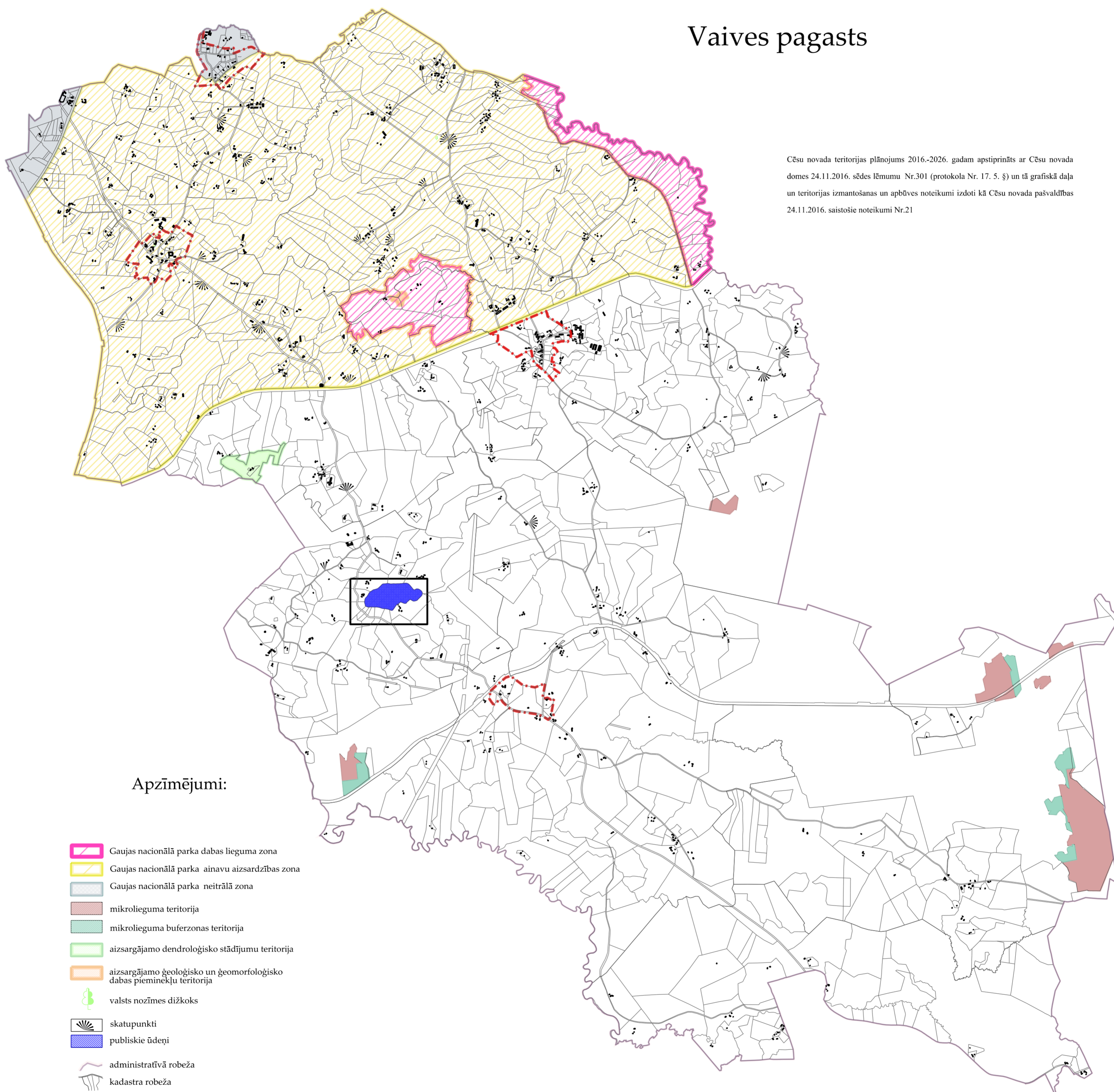




Cēsu novada teritorijas plānojums 2016.-2026.

Dabas teritorijas un objekti, ainavu skatu punkti

Vaives pagasts

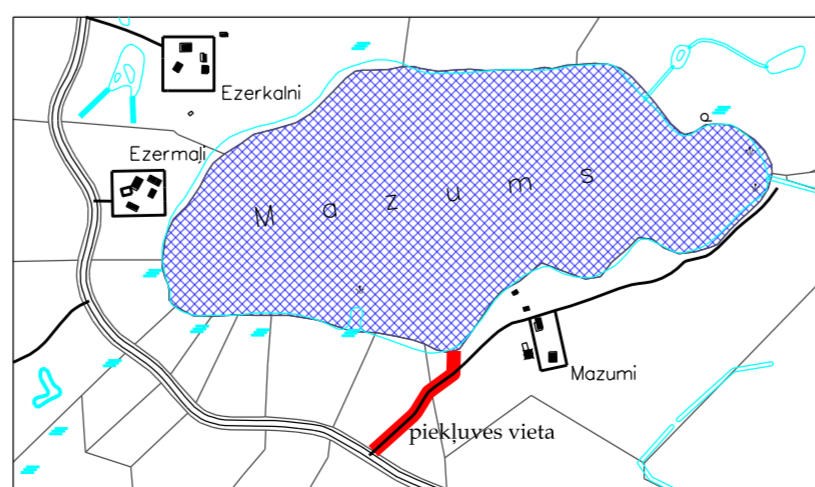


Cēsu novada teritorijas plānojums 2016.-2026. gadam apstiprināts ar Cēsu novada domes 24.11.2016. sēdes lēmumu Nr.301 (protokola Nr. 17. 5. §) un tā grafiskā daļa un teritorijas izmantošanas un apbūves noteikumi izdoti kā Cēsu novada pašvaldības 24.11.2016. saistošie noteikumi Nr.21

Apzīmējumi:

- Gaujas nacionālā parka dabas lieguma zona
- Gaujas nacionālā parka ainavu aizsardzības zona
- Gaujas nacionālā parka neitrālā zona
- mikrolietuma teritorija
- mikrolietuma buferzonas teritorija
- aizsargājamo dendroloģisko stādījumu teritorija
- aizsargājamo ģeoloģisko un ģeomorfoloģisko dabas pieminekļu teritorija
- valsts nozīmes dižkoks
- skatupunkti
- publiskie ūdeņi
- administratīvā robeža
- kadastra robeža
- būves
- ciema robeža

Piekļūšanas vieta Mazuma ezeram
Iznesums M 1:9 000



Latvijas ģeodēziskā koordinātu sistēma LKS-92 TM

Izmantota topogrāfiskā karte mērogā 1:10 000, 2015 gads,
Latvijas Ģeotelpiskās informācijas aģentūra

Izmantoti VZD 2015. gada oktobra kadastra informācijas dati

Šī karte ir Cēsu novada teritorijas plānojuma
2016.-2026. gadam sastāvdaļa

Cēsu novada teritorijas plānojums 2016.-2026.

Dabas teritorijas un objekti, ainavu skatu punkti- Vaives pagasts

2016.	Izstrādāja:	Z. Jēkabsone	10.10.2016.	17 lapas
		M. Ulāns	10.10.2016.	13. lapa
		I. Ādamsone	10.10.2016.	Mērogs
		R. Klāva	10.10.2016.	1:45 000